



# ПРОЕКТ ДЕТАЛЬНОЙ ПЛАНИРОВКИ (ПДП) ЦЕНТРАЛЬНЫХ ТЕРРИТОРИЙ г. БИШКЕК

МАМЛЕКЕТТИК ШААРКУРУЛУШУ ЖАНА  
АРХИТЕКТУРА ДОЛБООРЛОО ИНСТИТУТУ

ГОСУДАРСТВЕННЫЙ ПРОЕКТНЫЙ  
ИНСТИТУТ ГРАДОСТРОИТЕЛЬСТВА И  
АРХИТЕКТУРЫ

БИШКЕК - 2017

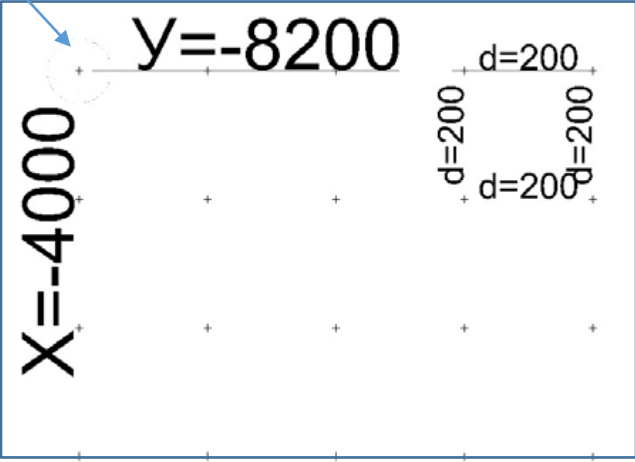
г. Бишкек, 720010, ул. Московская, 172  
факс: +996 312 31-72-64  
e-mail: [knipgrado\\_2011@mail.ru](mailto:knipgrado_2011@mail.ru),  
[www.gpi.kg](http://www.gpi.kg)



X=-4000  
Y=-8200  
d=200  
d=200

Город БИШКЕК  
ПРОЕКТ ДЕТАЛЬНОЙ ПЛАНИРОВКИ ЦЕНТРАЛЬНОЙ ТЕРРИТОРИИ Г.БИШКЕК  
Координатная сетка

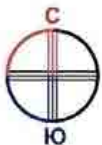
800  
-8200  
5000  
-8200



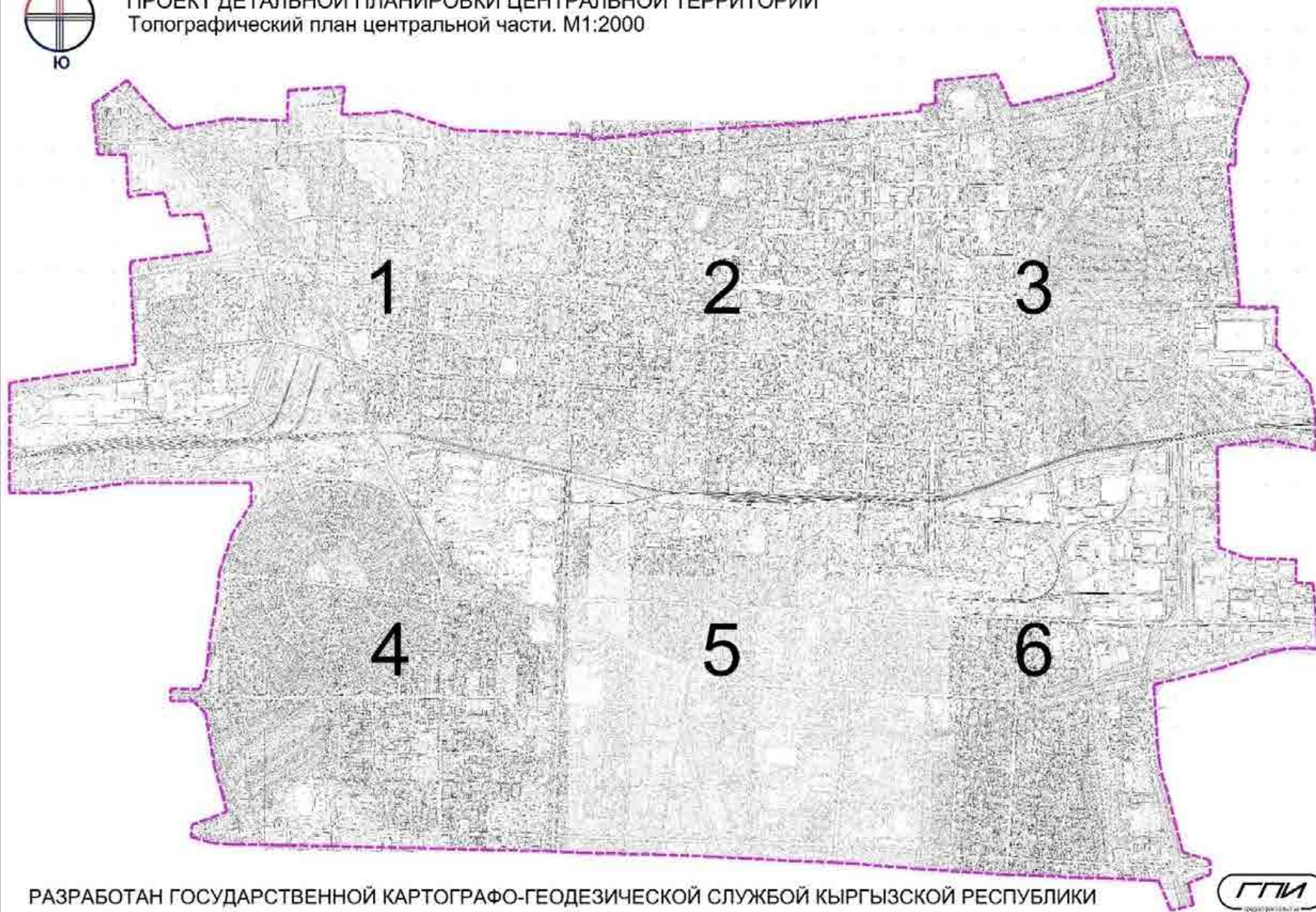
-4000  
-14200

800  
-14200

5000  
-14200



**БИШКЕК ШААРЫ**  
**ПРОЕКТ ДЕТАЛЬНОЙ ПЛАНИРОВКИ ЦЕНТРАЛЬНОЙ ТЕРРИТОРИИ**  
Топографический план центральной части. М1:2000



РАЗРАБОТАН ГОСУДАРСТВЕННОЙ КАРТОГРАФО-ГЕОДЕЗИЧЕСКОЙ СЛУЖБОЙ КЫРГЫЗСКОЙ РЕСПУБЛИКИ

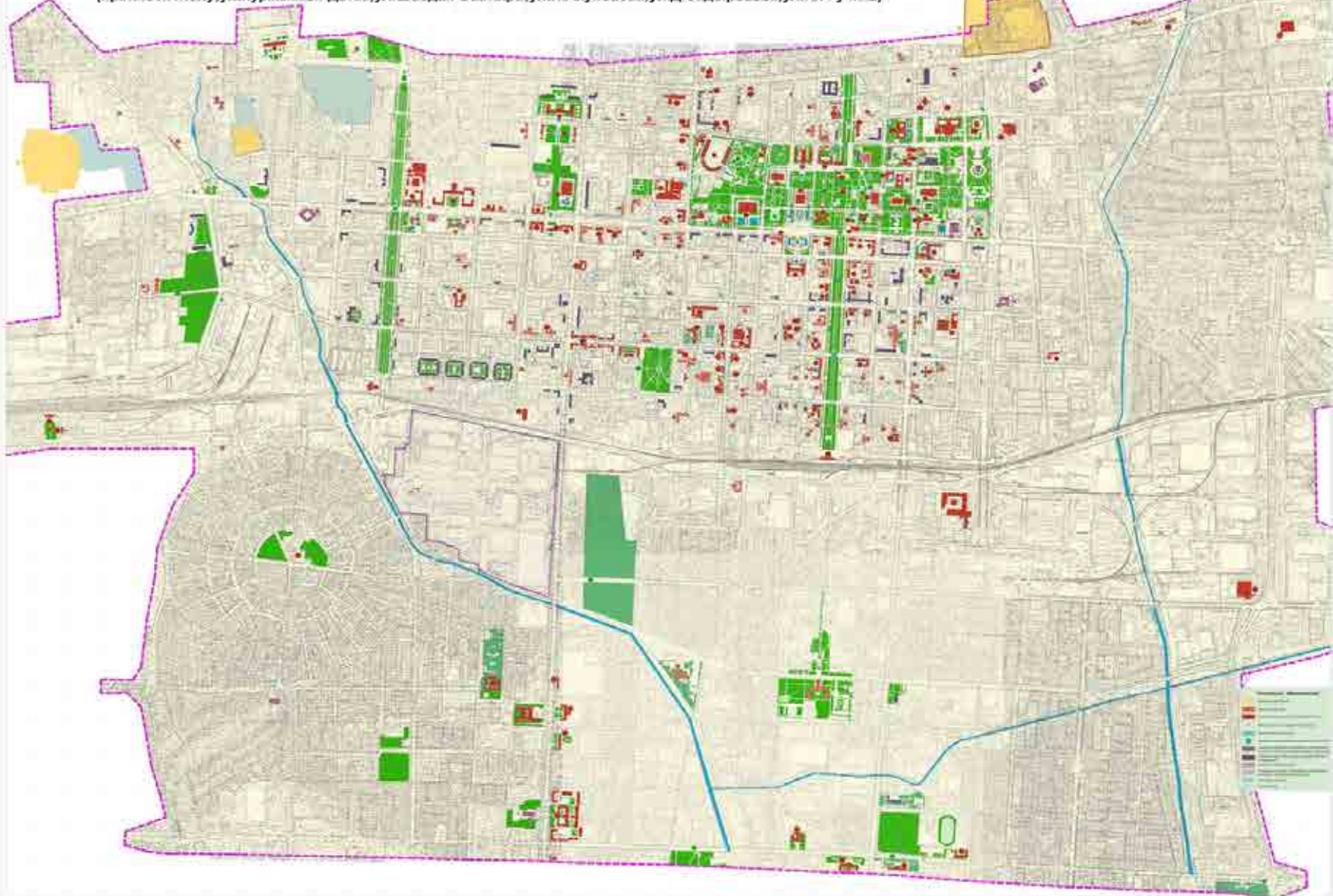




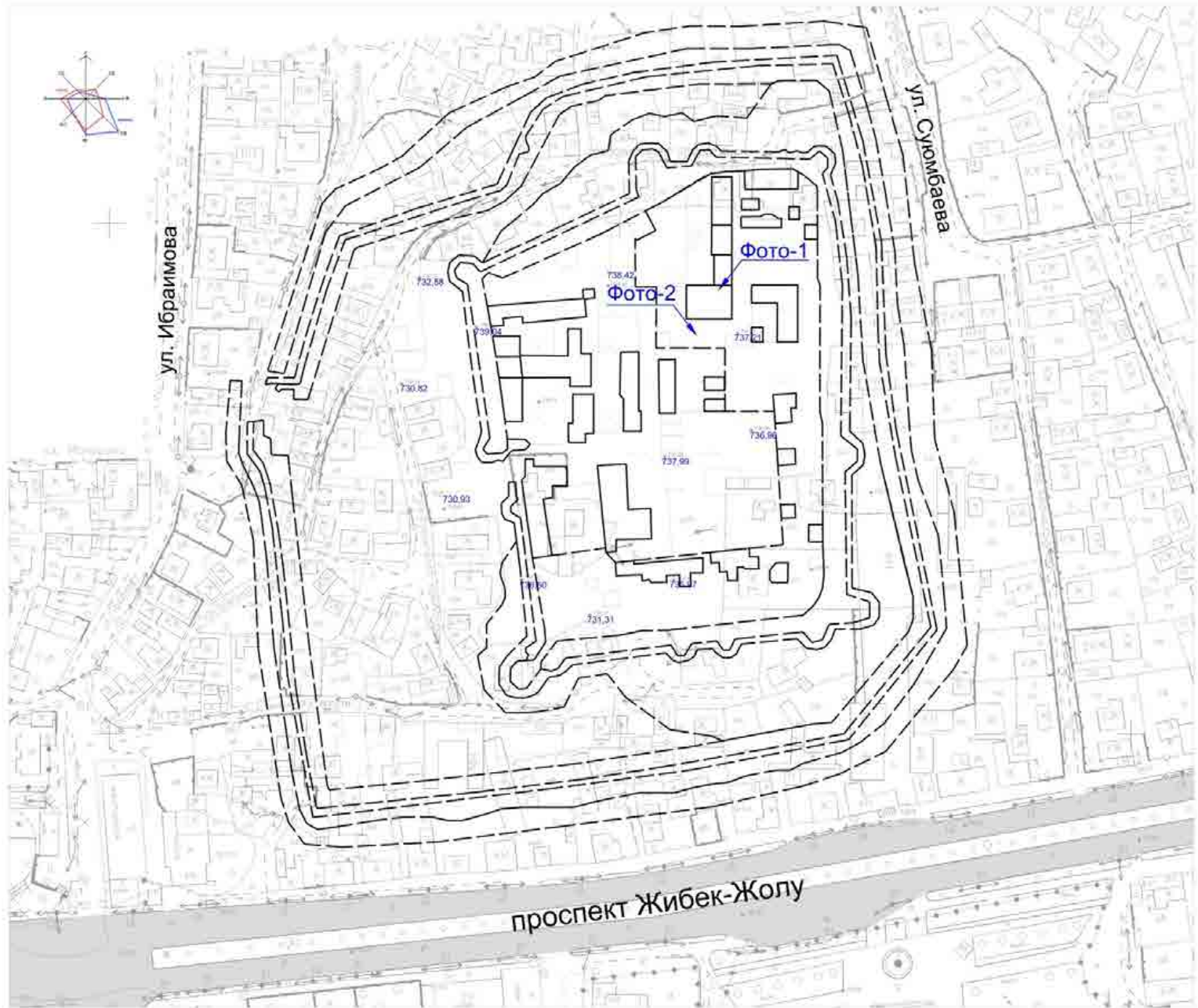
# БИШКЕК ШААРЫ

**ПРОЕКТ ДЕТАЛЬНОЙ ПЛАНИРОВКИ ЦЕНТРАЛЬНОЙ ТЕРРИТОРИИ Г.БИШКЕК**  
Историко-архитектурный опорный план по состоянию на 01.01.2016 г. М1:4000  
(пр. Жибек-Жолу; ул. Курманжан-Датка; ул. Шабдан-Баатыра; ул. И. Ахунбаева; ул. Д. Садырбаева; ул. Ю. Фучика)

Кузнечная (Пишпекская)  
крепость  
В.Е. Якубов  
"Архитектурно-картографический институт им. академика Ю.И. Ермакова"  
Картосъемка 1971



Опорный план



Предлагаемая реконструируемая часть



## Существующее состояние крепости

Фото-1: Холм с развалинами крепости



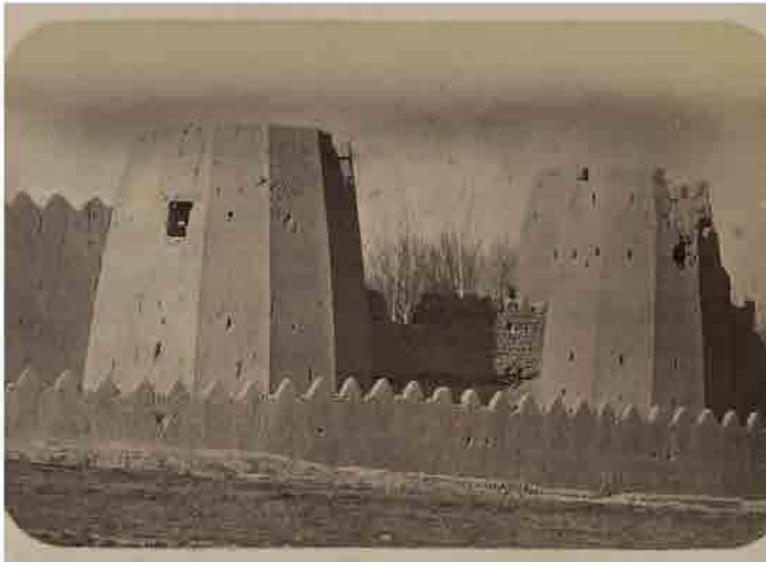
Фото-2: Вид на соседние жилые кварталы



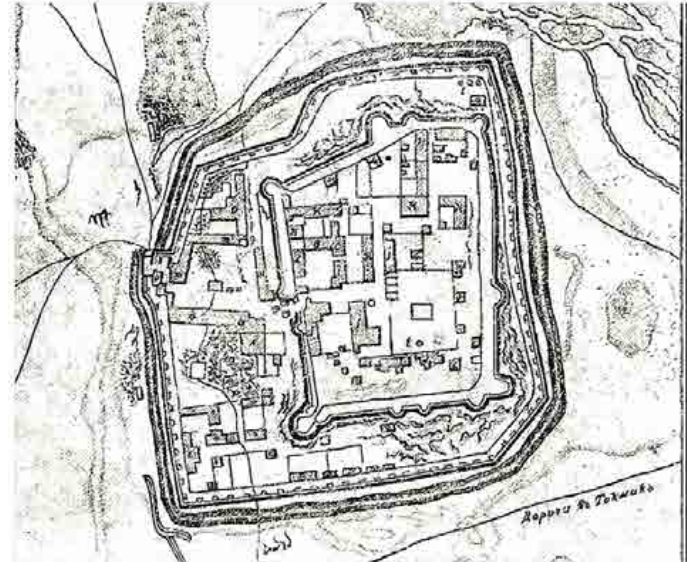


## Аналоги

Ходжандская крепость. Таджикистан(1866 г.)



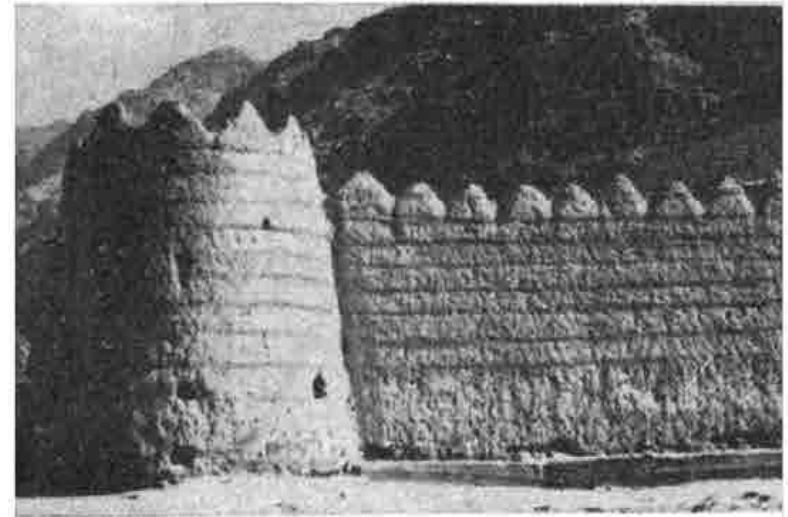
План осады крепости Пишпек , 1860 год



Ходжандская крепость. Таджикистан

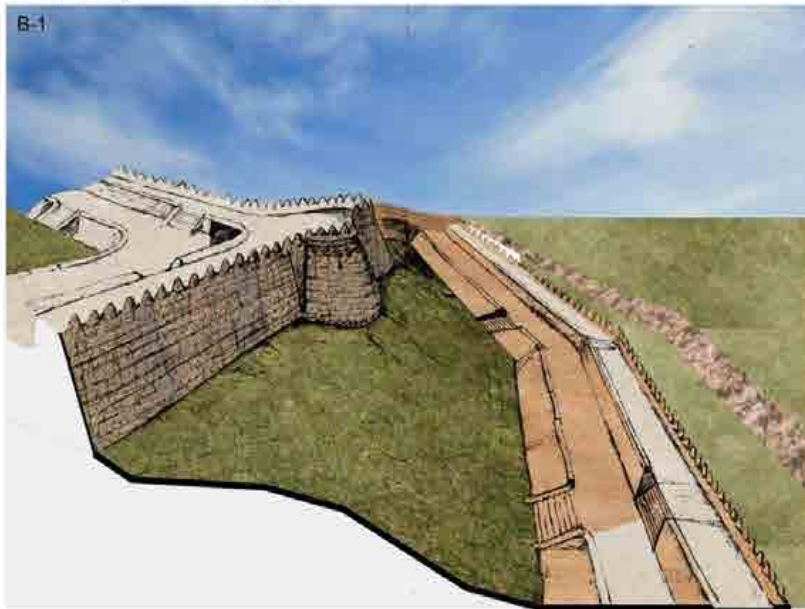


Крепость Дарот-Коргон на Алае (Кыргызстан)

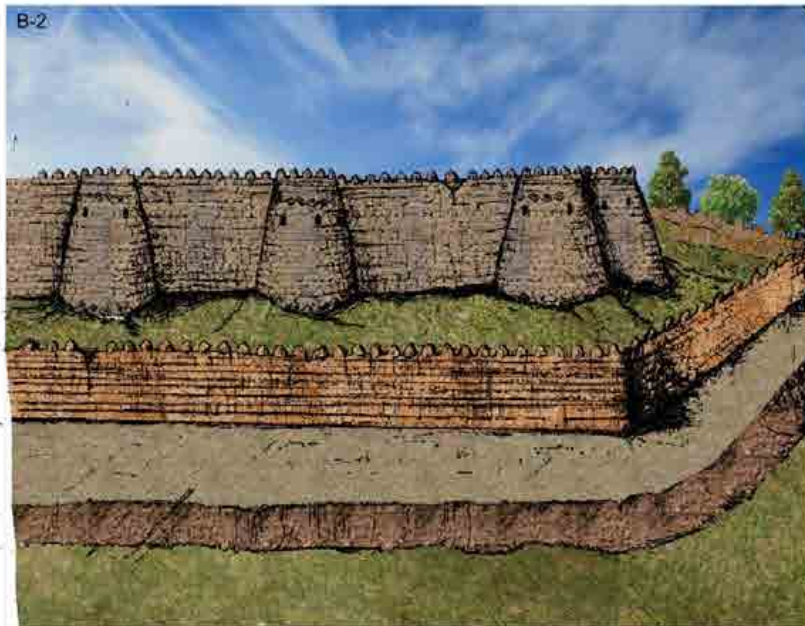


Эскизные варианты реконструкции

В-1



В-2



Разрез 1-1

Сторона

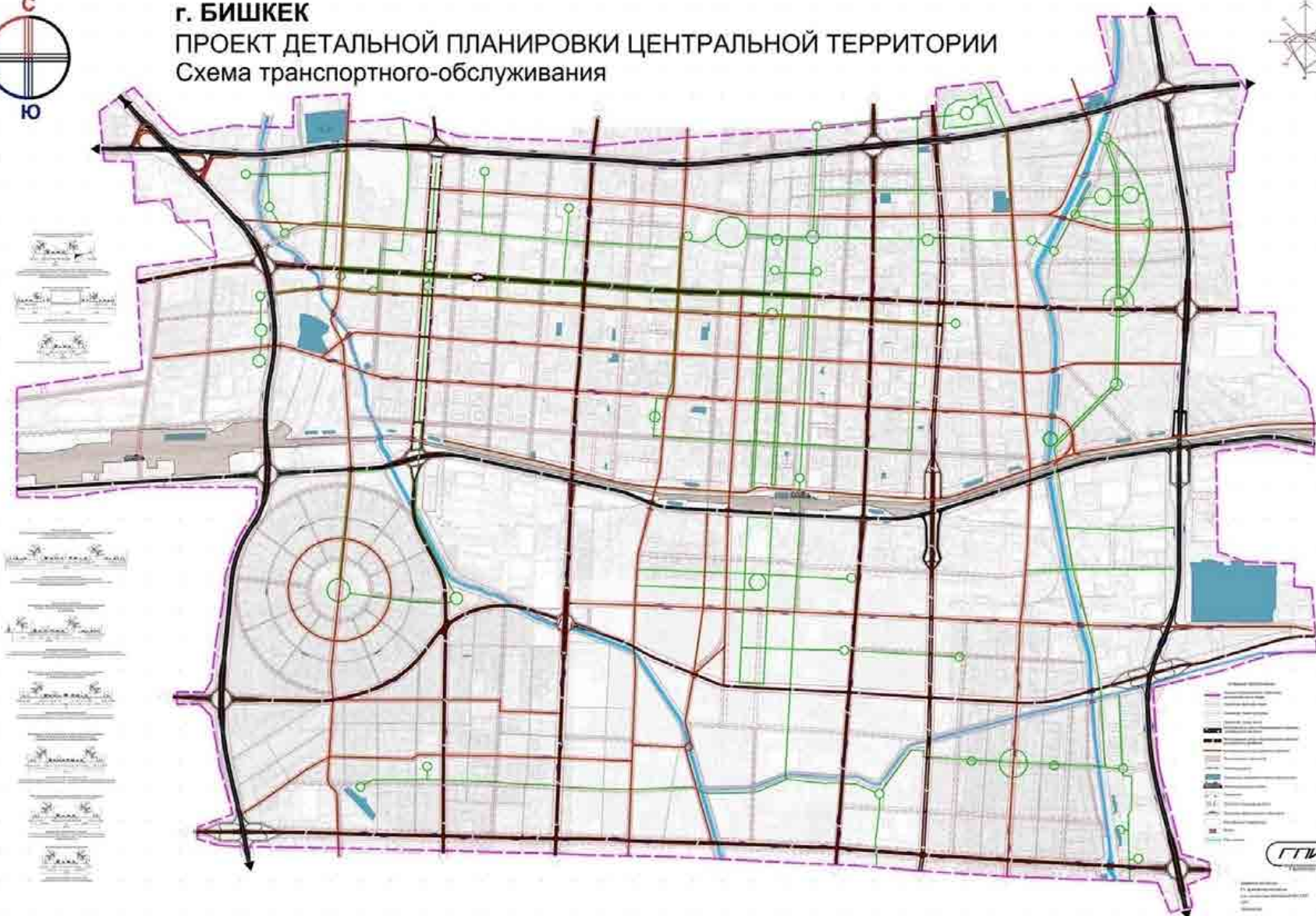
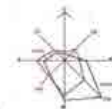


**ОБЪЕКТЫ ИСТОРИКО-КУЛЬТУРНОГО НАСЛЕДИЯ ПРЕДЛАГАЕМЫЕ  
К ПРИНЯТИЮ ПОД ОХРАНУ ГОСУДАРСТВА**





# г. БИШКЕК ПРОЕКТ ДЕТАЛЬНОЙ ПЛАНИРОВКИ ЦЕНТРАЛЬНОЙ ТЕРРИТОРИИ Схема транспортного-обслуживания



**Легенда**

- Границы территории
- Генеральный план
- Улицы
- Транспортные маршруты
- Железнодорожные пути
- Водоемы
- Зеленые насаждения
- Объекты застройки
- Объекты инженерной инфраструктуры
- Объекты озеленения
- Объекты благоустройства
- Объекты охраны окружающей среды
- Объекты культурного наследия
- Объекты историко-культурного наследия
- Объекты историко-архитектурного наследия
- Объекты историко-этнографического наследия
- Объекты историко-ландшафтного наследия
- Объекты историко-градостроительного наследия
- Объекты историко-археологического наследия
- Объекты историко-этнографического наследия
- Объекты историко-ландшафтного наследия
- Объекты историко-градостроительного наследия
- Объекты историко-археологического наследия

**ГТИ**

Институт градостроительства  
и территориальной планировки  
и зонирования  
100000, Бишкек, ул. Пушкина, 100  
Тел: (0312) 500000, 500001, 500002  
Факс: (0312) 500003  
E-mail: gti@bishkek.kg

## Выкопировка из эскиза дорожной сети.

Ситуационная схема.



Фото местности.

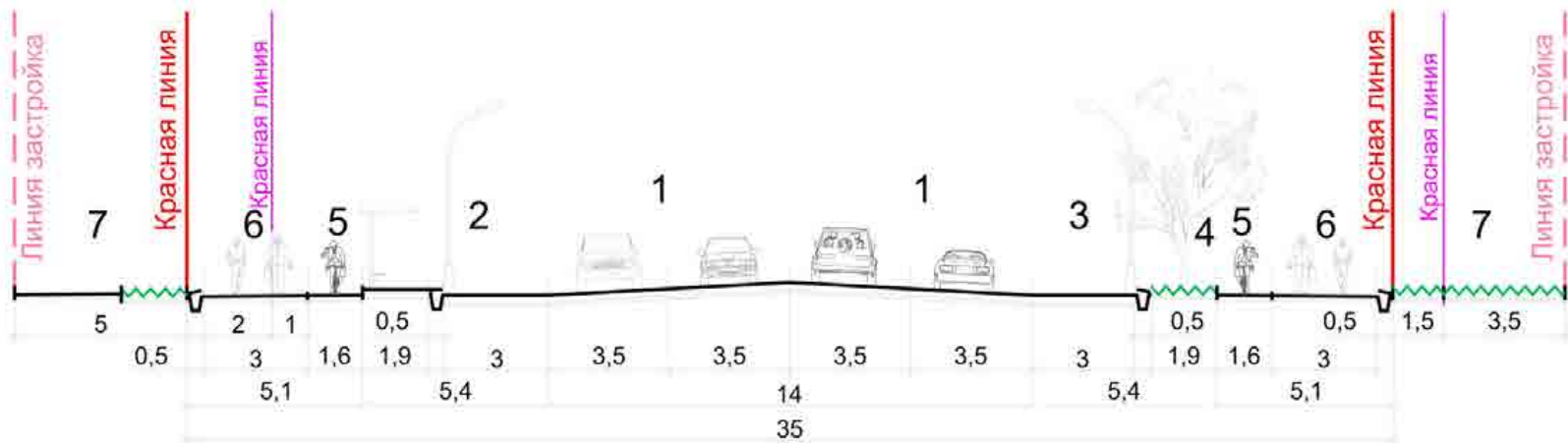


Условные обозначения.



Типовой поперечный (проектный) профиль 1-1.  
Магистральной улицы районного значения.

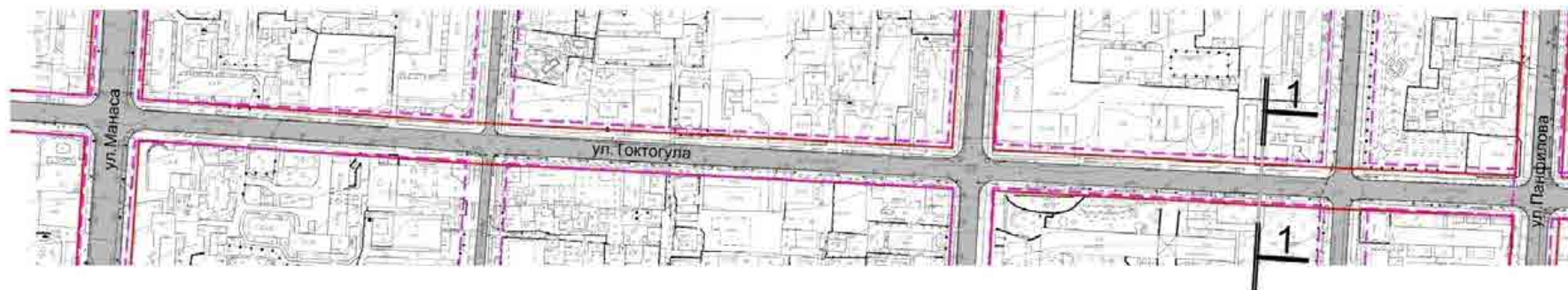
ул.Московская.



(размеры всех элементов даны в метрах)

1-проезжая часть; 2-остановка; 3-автостоянка; 4-полоса озеленения; 5-велосипедные дорожки;  
6-пешеходные тротуары; 7-территория частной собственности

## Выкопировка из эскиза дорожной сети.



### Условные обозначения.

- - - Красная линия существующая.
- Красная линия проектная.

Типовой поперечный профиль 1-1.  
Магистральной улицы районного значения.

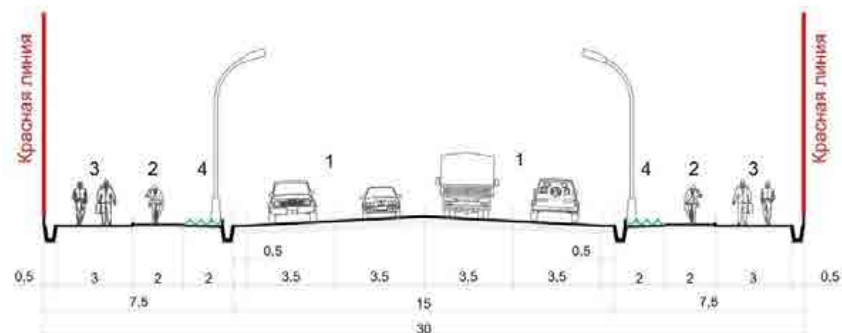
ул.Токтогула.



(размеры всех элементов даны в метрах)  
1- проезжая часть; 2-автостоянки; 3-велосипедная дорожка; 4-тротуары;  
5-полосы озеленения; 6- территория частной собственности,

Типовой поперечный (проектный) профиль.  
Магистральной улицы районного значения.

ул.Токтогула.



(размеры всех элементов даны в метрах)  
1- проезжая часть; 2-велосипедные дорожки; 3-тротуары; 4-полосы озеленения.







**ЭСКИЗ ТРАНСПОРТНОГО УЗЛА  
(УЛ. ШАБДАН –БААТЫРА; УЛ. МЕДЕРОВА, УЛ. ГОРЬКОГО)**

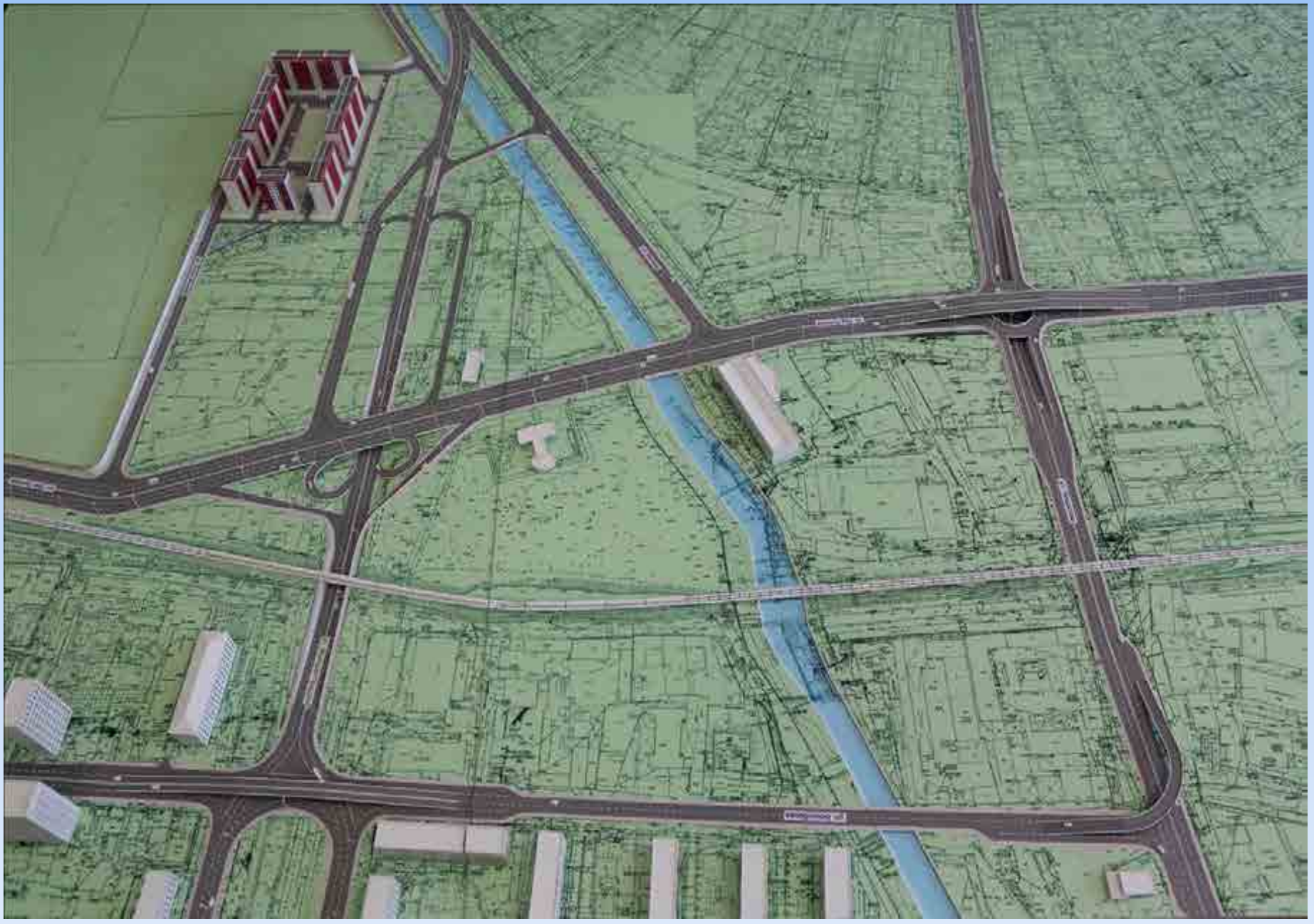


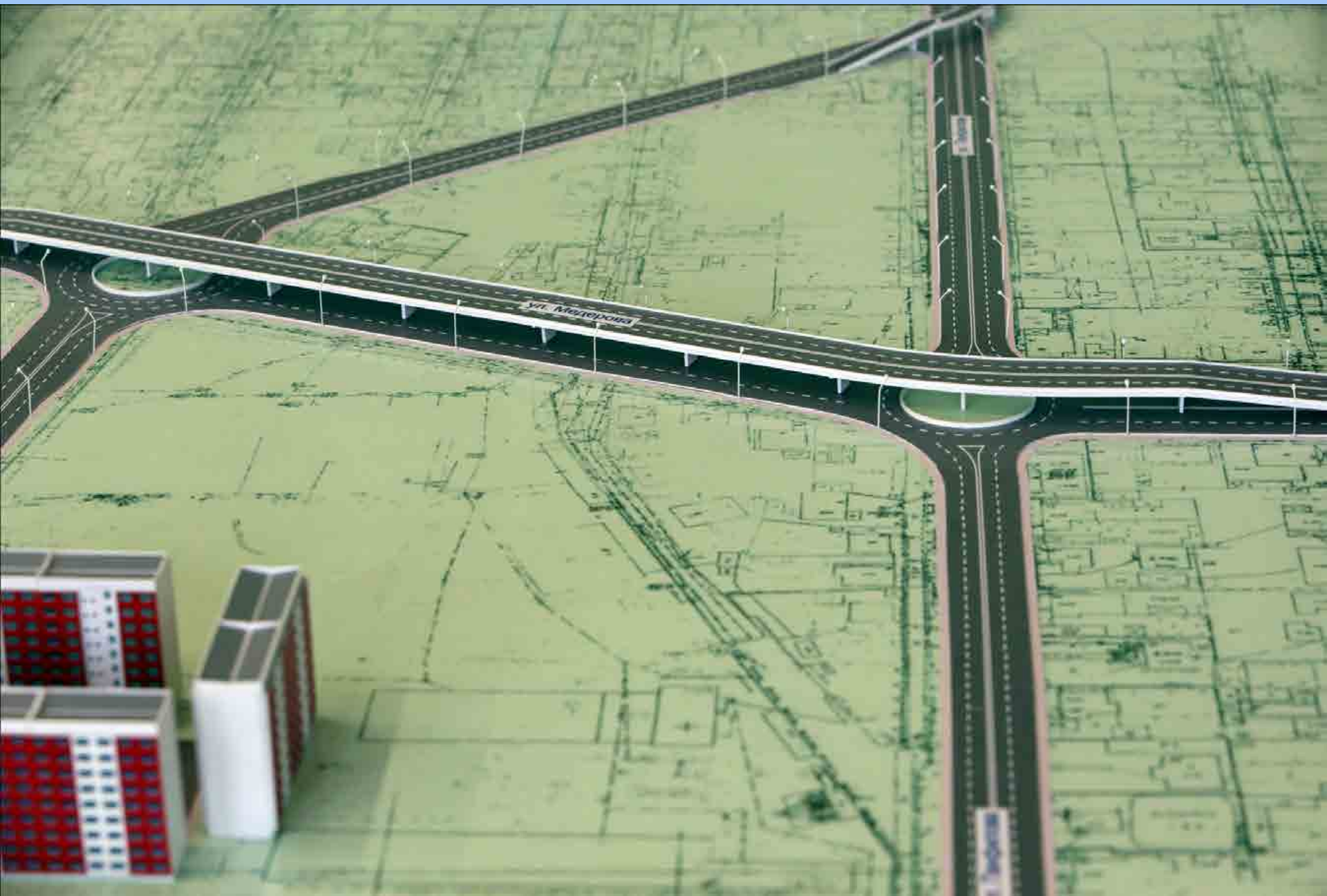
**ЭСКИЗ ТРАНСПОРТНОГО УЗЛА (БУЛ. МОЛОДОЙ ГВАРДИИ, УЛ. Л. ТОЛСТОГО;  
УЛ. НЕКРАСОВА)**



## ЭСКИЗ ТРАНСПОРТНОГО УЗЛА (БУЛ. М.ГВАРДИЯ-УЛ.Л.ТОЛСТОГО)

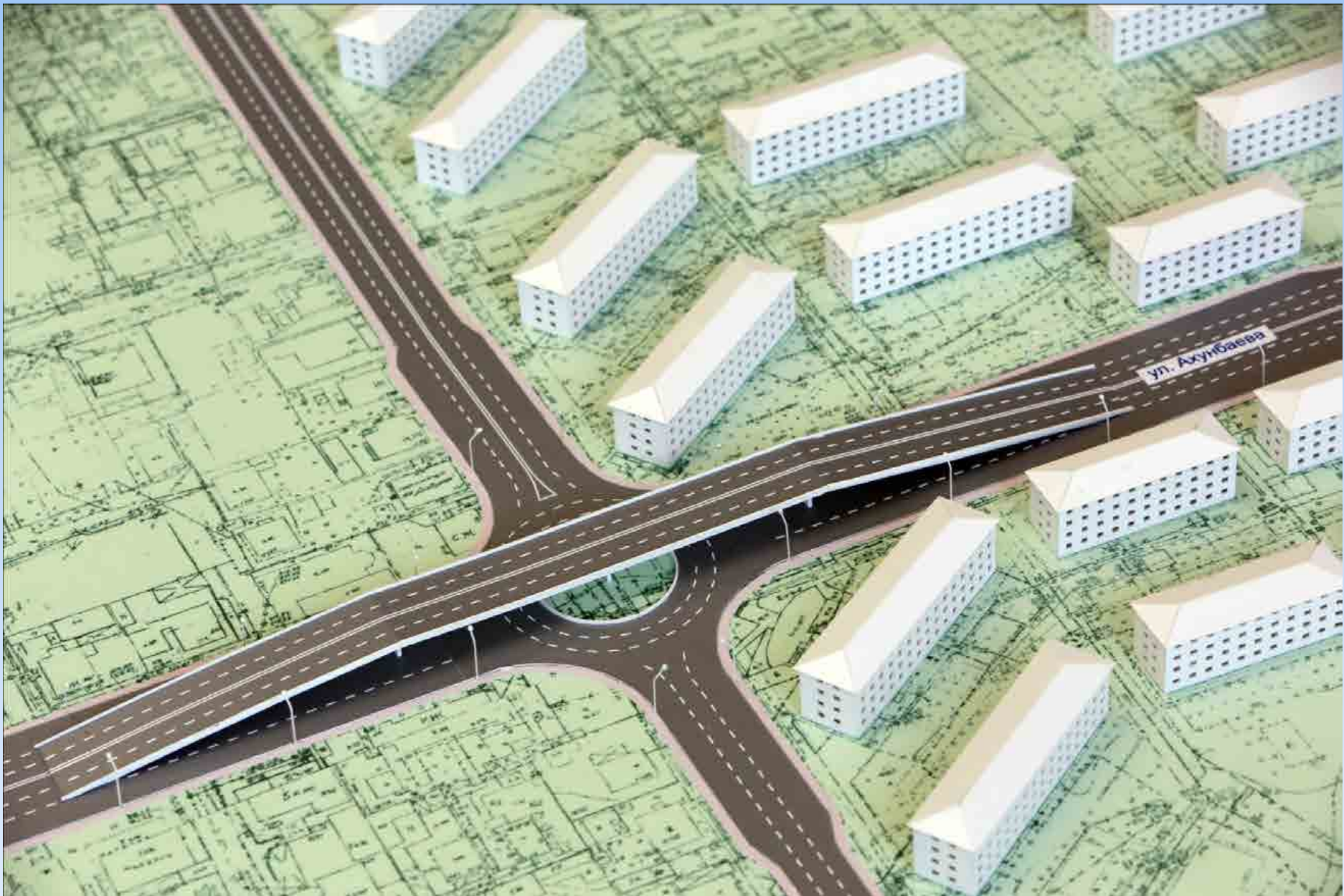




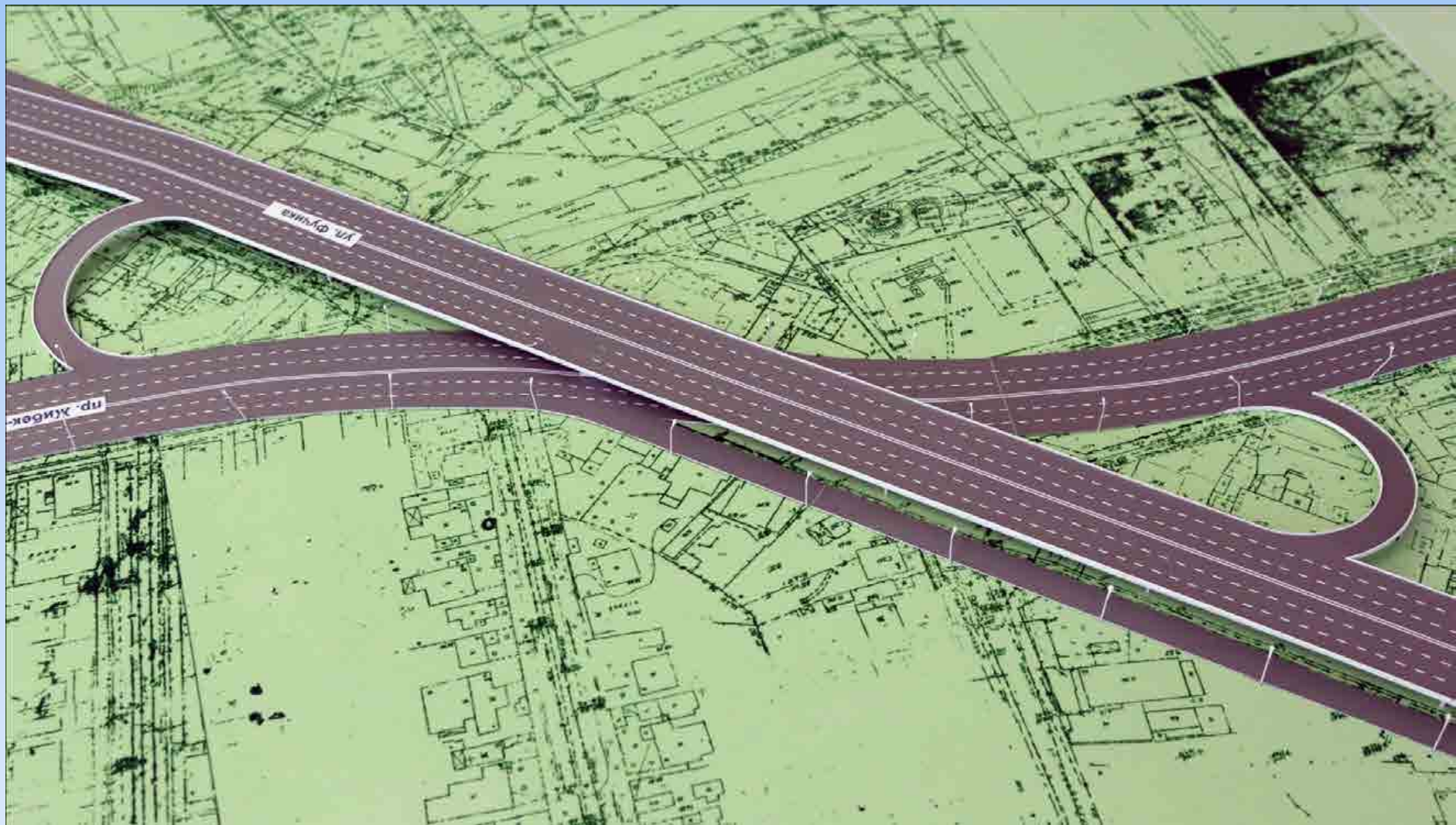
















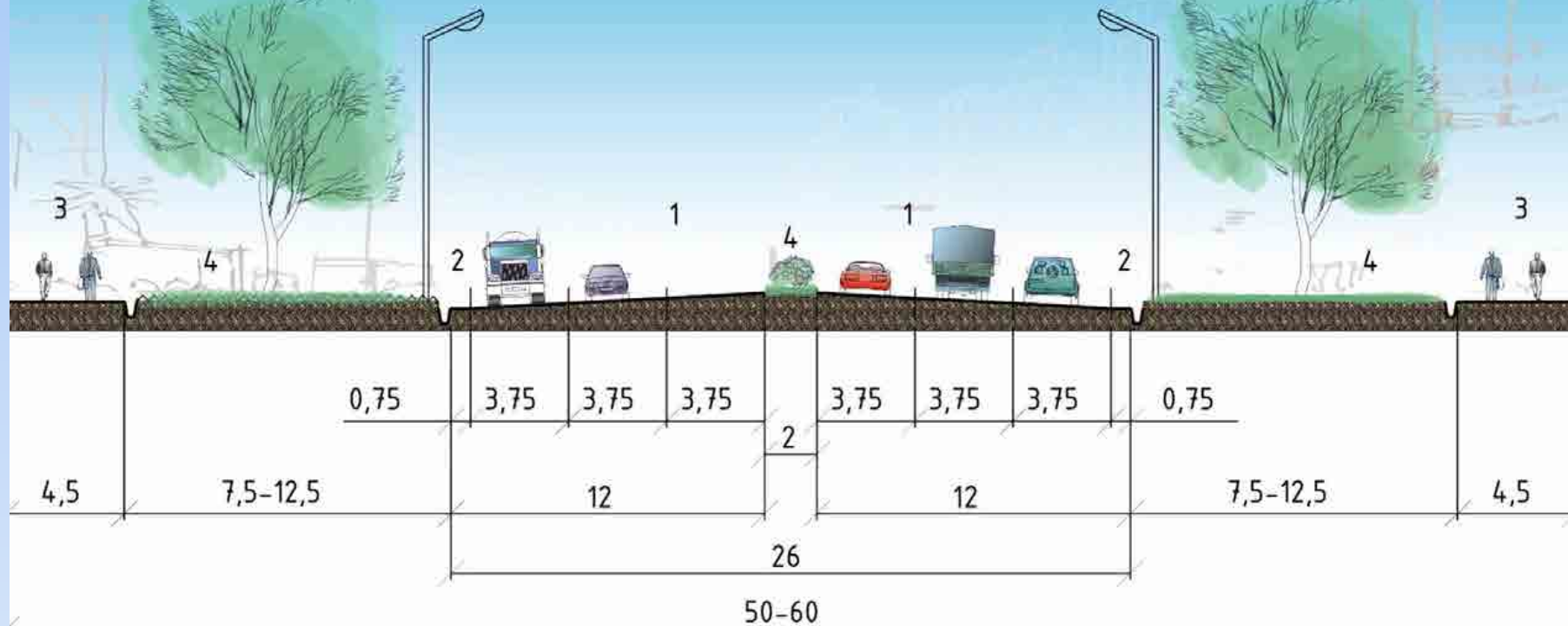
# ПОПЕРЕЧНЫЕ ПРОФИЛИ УЛИЦ, РЕГУЛИРУЕМЫХ РУСЕЛ РЕК И КАНАЛОВ ЦЕНТРАЛЬНОЙ ТЕРРИТОРИИ Г. БИШКЕК



(размеры всех элементов даны в метрах)  
1- проезжая часть; 2-краевые полосы; 3-тротуары; 4-полосы озеленения; разделительные полосы;  
5-пешеходные ограждения; 6-велосипедная дорожка. (R- минимальные радиусы закругления в плане.  
i-максимально допустимый поперечный уклон,%)

ПОПЕРЕЧНЫЕ ПРОФИЛИ УЛИЦ, РЕГУЛИРУЕМЫХ РУСЕЛ РЕК И КАНАЛОВ ЦЕНТРАЛЬНОЙ ТЕРРИТОРИИ  
Г. БИШКЕК

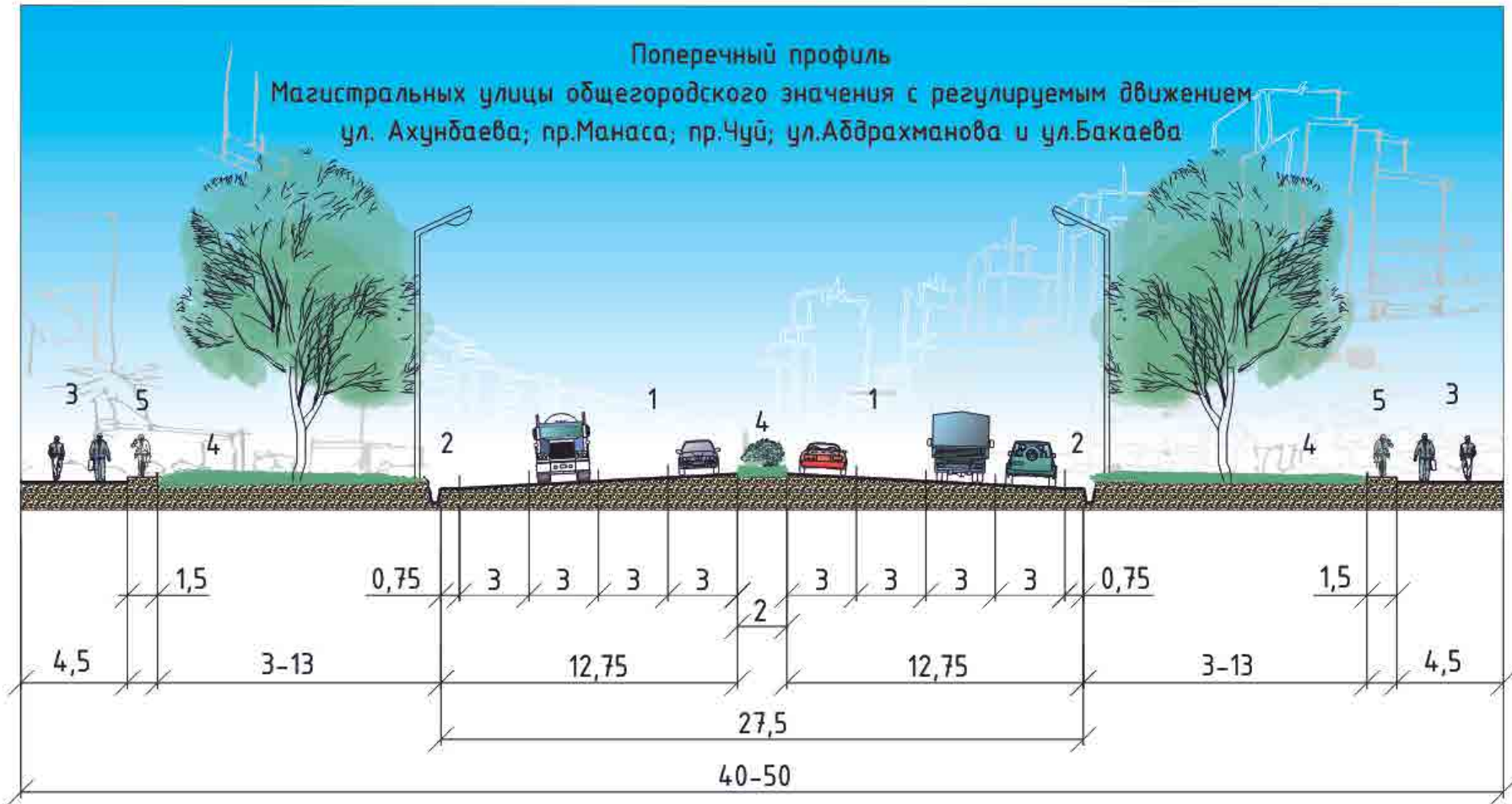
Магистральные улицы общегородского значения с непрерывным движением  
( $R=500\text{м}$ ,  $i=40\%$ ) (6 полос движения, без местных проездов)  
ул. Медерова



(размеры всех элементов даны в метрах)

1- проезжая часть; 2-краевые полосы; 3-тротуары; 4-полосы озеленения; разделительные полосы.  
( $R$ - минимальные радиусы закругления в плане.  $i$ -максимально допустимый поперечный уклон,%)

ПОПЕРЕЧНЫЕ ПРОФИЛИ УЛИЦ, РЕГУЛИРУЕМЫХ РУСЕЛ РЕК И КАНАЛОВ ЦЕНТРАЛЬНОЙ ТЕРРИТОРИИ  
Г. БИШКЕК

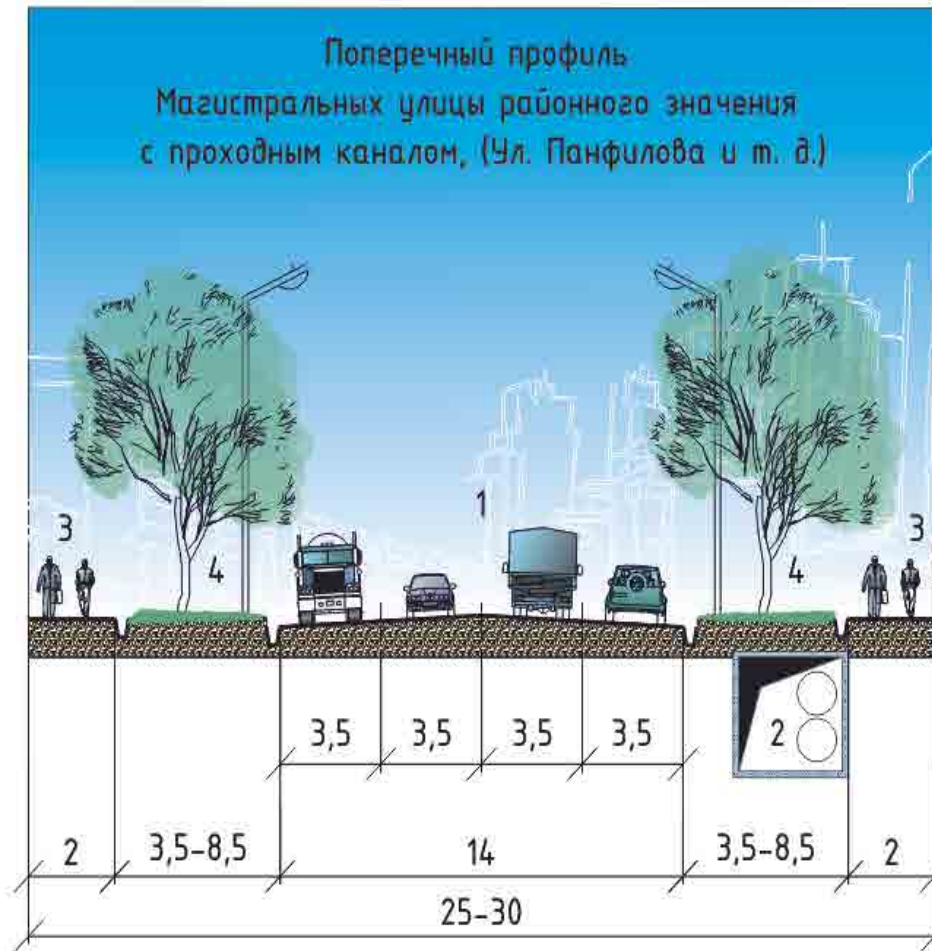


(размеры всех элементов даны в метрах)

1- проезжая часть; 2-краевые полосы; 3-тротуары; 4-полосы озеленения; 5-велосипедные дорожки .

(R- минимальные радиусы закругления в плане. i-максимально допустимый поперечный уклон,%)

ПОПЕРЕЧНЫЕ ПРОФИЛИ УЛИЦ, РЕГУЛИРУЕМЫХ РУСЕЛ РЕК И КАНАЛОВ ЦЕНТРАЛЬНОЙ ТЕРРИТОРИИ  
Г. БИШКЕК



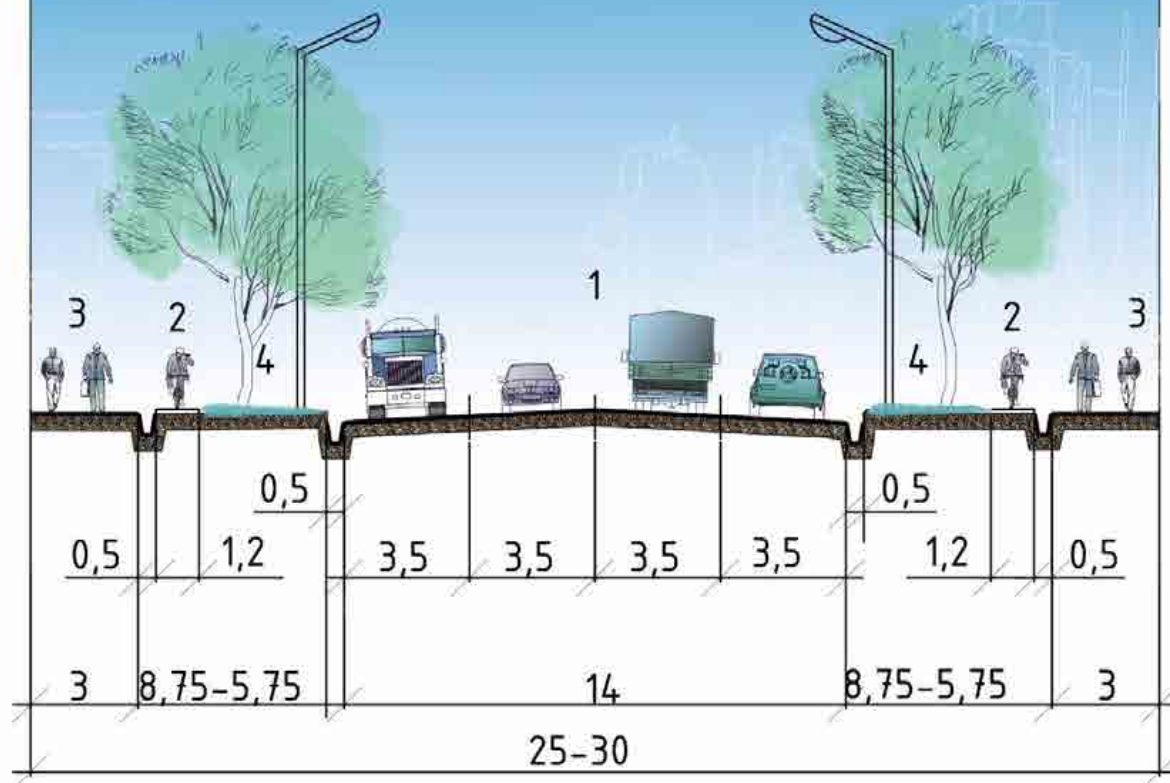
(размеры всех элементов даны в метрах)

1- проезжая часть; 2- проходной канал; 3- тротуары; 4- полосы озеленения;

(R- минимальные радиусы закругления в плане. i- максимально допустимый поперечный уклон,%)

ПОПЕРЕЧНЫЕ ПРОФИЛИ УЛИЦ, РЕГУЛИРУЕМЫХ РУСЕЛ РЕК И КАНАЛОВ ЦЕНТРАЛЬНОЙ ТЕРРИТОРИИ  
Г. БИШКЕК

Магистральные улицы районного значения ( $R=400\text{м}$ ;  $i - 50\%$ )

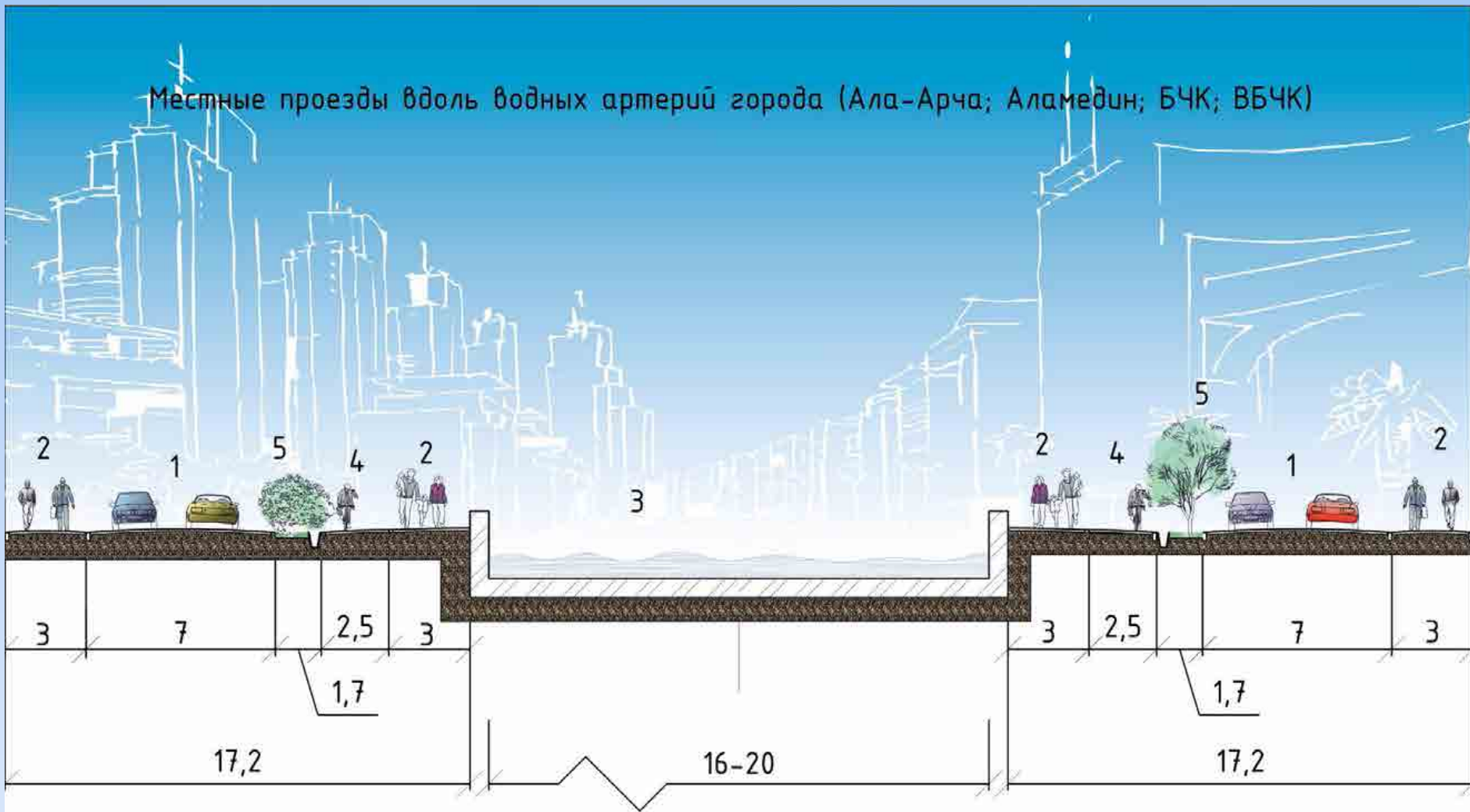


Типовые поперечные профили магистральных улиц общегородского значения (размеры всех элементов даны в метрах) 1- проезжая часть; 2- велосипедные дорожки; 3- тротуары; 4- полосы озеленения; разделительные полосы, ( $R$ - минимальные радиусы закругления в плане.  $i$ -максимально допустимый поперечный уклон,%)



ПОПЕРЕЧНЫЕ ПРОФИЛИ УЛИЦ, РЕГУЛИРУЕМЫХ РУСЕЛ РЕК И КАНАЛОВ ЦЕНТРАЛЬНОЙ ТЕРРИТОРИИ  
Г. БИШКЕК

Местные проезды вдоль водных артерий города (Ала-Арча; Аламедин; БЧК; ВБЧК)



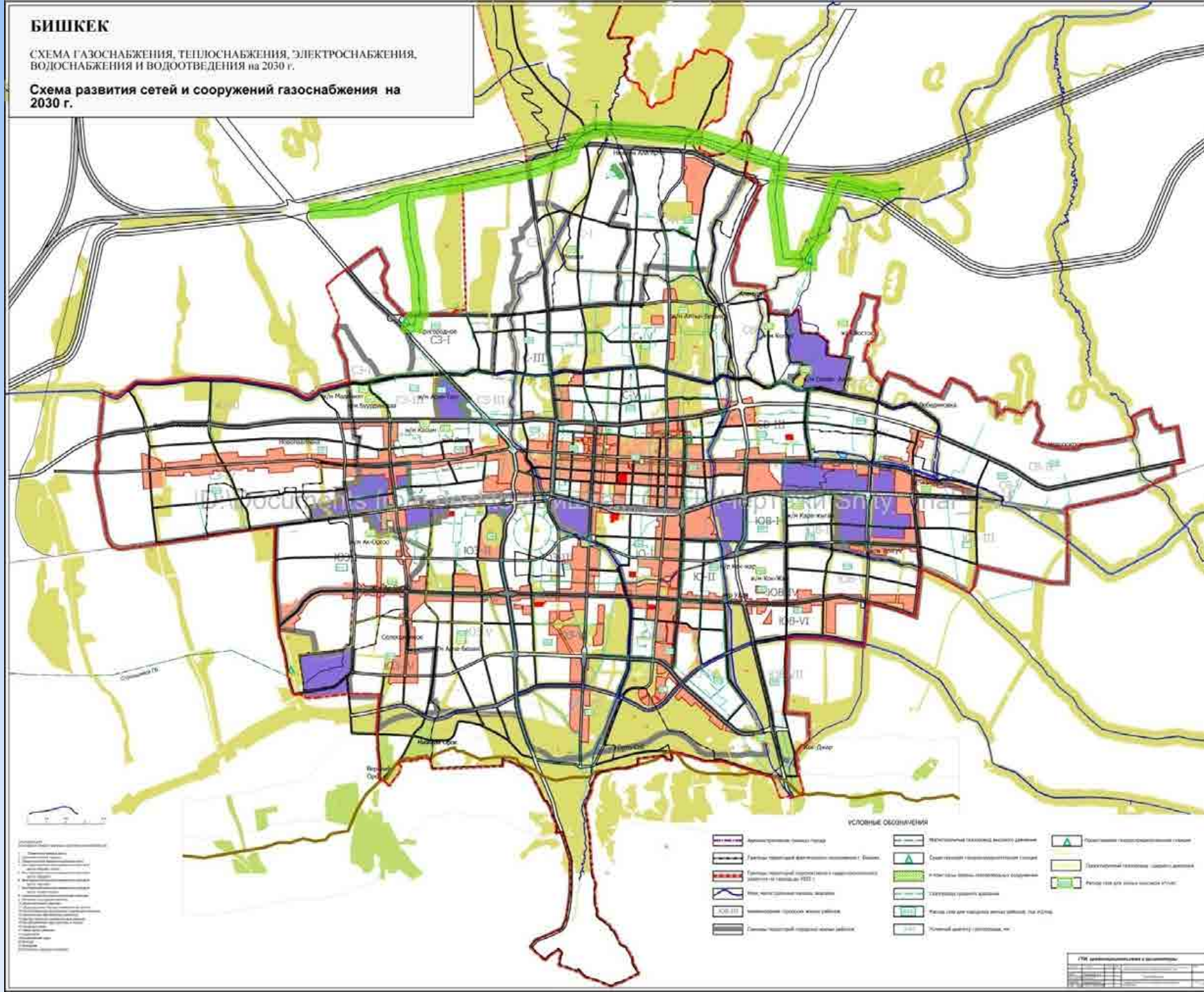
( размеры всех элементов даны в метрах)

1-проезжая часть; 2-тротуары; 3-водная поверхность; 4-велодорожки; 5-полоса озеленения.

# БИШКЕК

СХЕМА ГАЗОСНАБЖЕНИЯ, ТЕПЛОСНАБЖЕНИЯ, ЭЛЕКТРОСНАБЖЕНИЯ,  
ВОДОСНАБЖЕНИЯ И ВОДООТВЕДЕНИЯ на 2030 г.

Схема развития сетей и сооружений газоснабжения на  
2030 г.

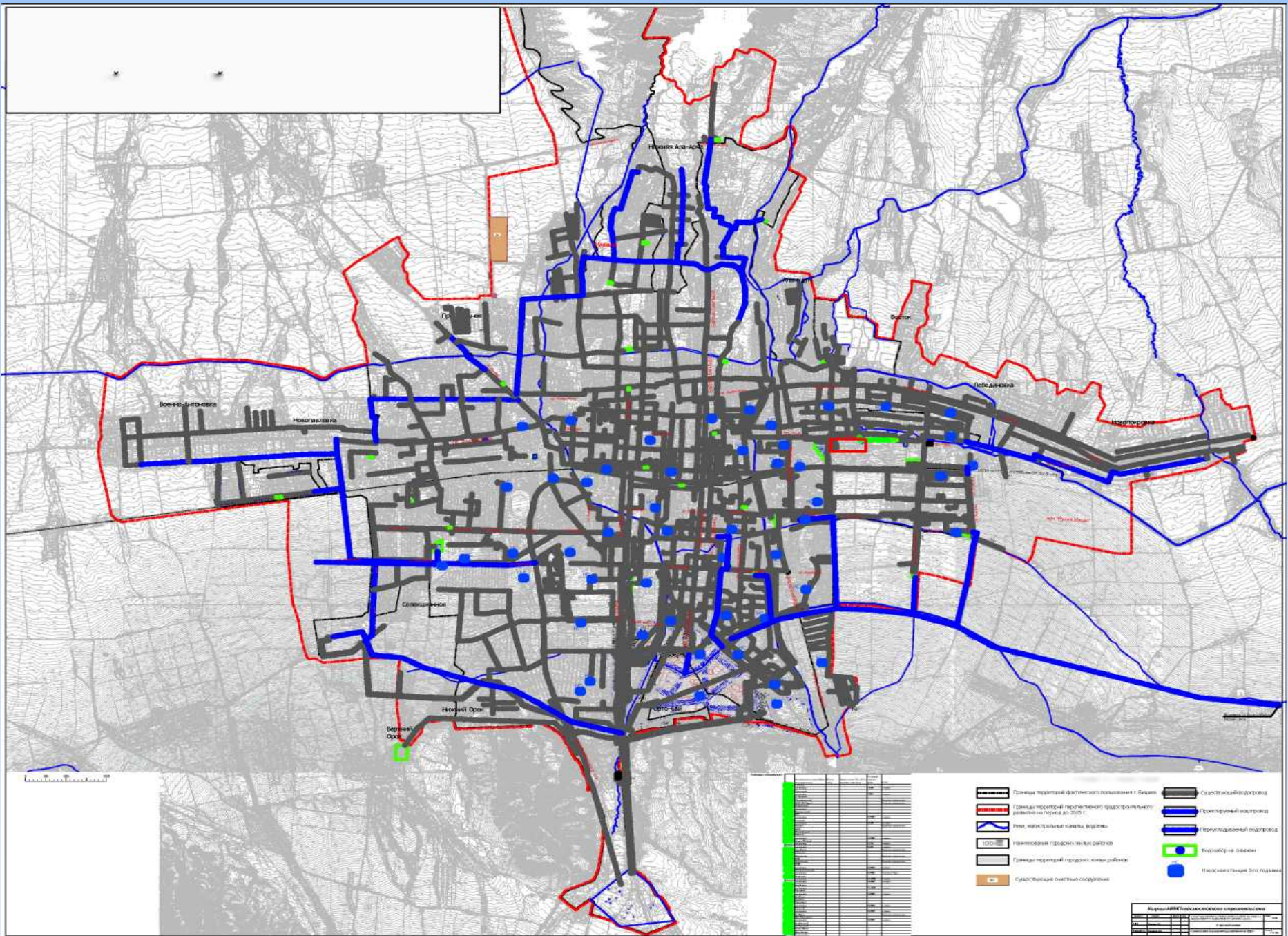


**УСЛОВНЫЕ ОБОЗНАЧЕНИЯ**

|  |  |
|--|--|
| Архитектурные линии улиц                                   | Технические газоснабжающие системы                   |
| Газовые магистрали высокого давления с 10 бар              | Специализированные газоснабжающие системы            |
| Газовые магистрали среднего и низкого давления (до 10 бар) | Источники тепла, тепловые пункты                     |
| Газовые магистрали низкого давления                        | Станции очистки воды                                 |
| ЮБ-I   | Газовые котлы для горячего водоснабжения и отопления |
| ЮБ-II  | Газовые котлы для горячего водоснабжения и отопления |
| ЮБ-III   | Газовые котлы для горячего водоснабжения и отопления |
| ЮБ-IV  | Газовые котлы для горячего водоснабжения и отопления |
| ЮБ-V   | Газовые котлы для горячего водоснабжения и отопления |
| ЮБ-VI  | Газовые котлы для горячего водоснабжения и отопления |
| КС-II  | Газовые котлы для горячего водоснабжения и отопления |

**Генеральный план газоснабжения и водоснабжения**

|   |                  |   |
|---|------------------|---|
| № | Наименование     | Содержание                                      |
| 1 | Газоснабжение    | Сеть газоснабжения, объекты газоснабжения       |
| 2 | Водоснабжение    | Сеть водоснабжения, объекты водоснабжения       |
| 3 | Водоотведение    | Сеть водоотведения, объекты водоотведения       |
| 4 | Электроснабжение | Сеть электроснабжения, объекты электроснабжения |
| 5 | Теплоснабжение   | Сеть теплоснабжения, объекты теплоснабжения     |



Восточный район

Новоуральск

Силикатный

Новый Ора

Восточный Ора

Ильинский Акт

Полесье

Восток

Ильинский

Новоуральск

Акт "Новый Юбилей"

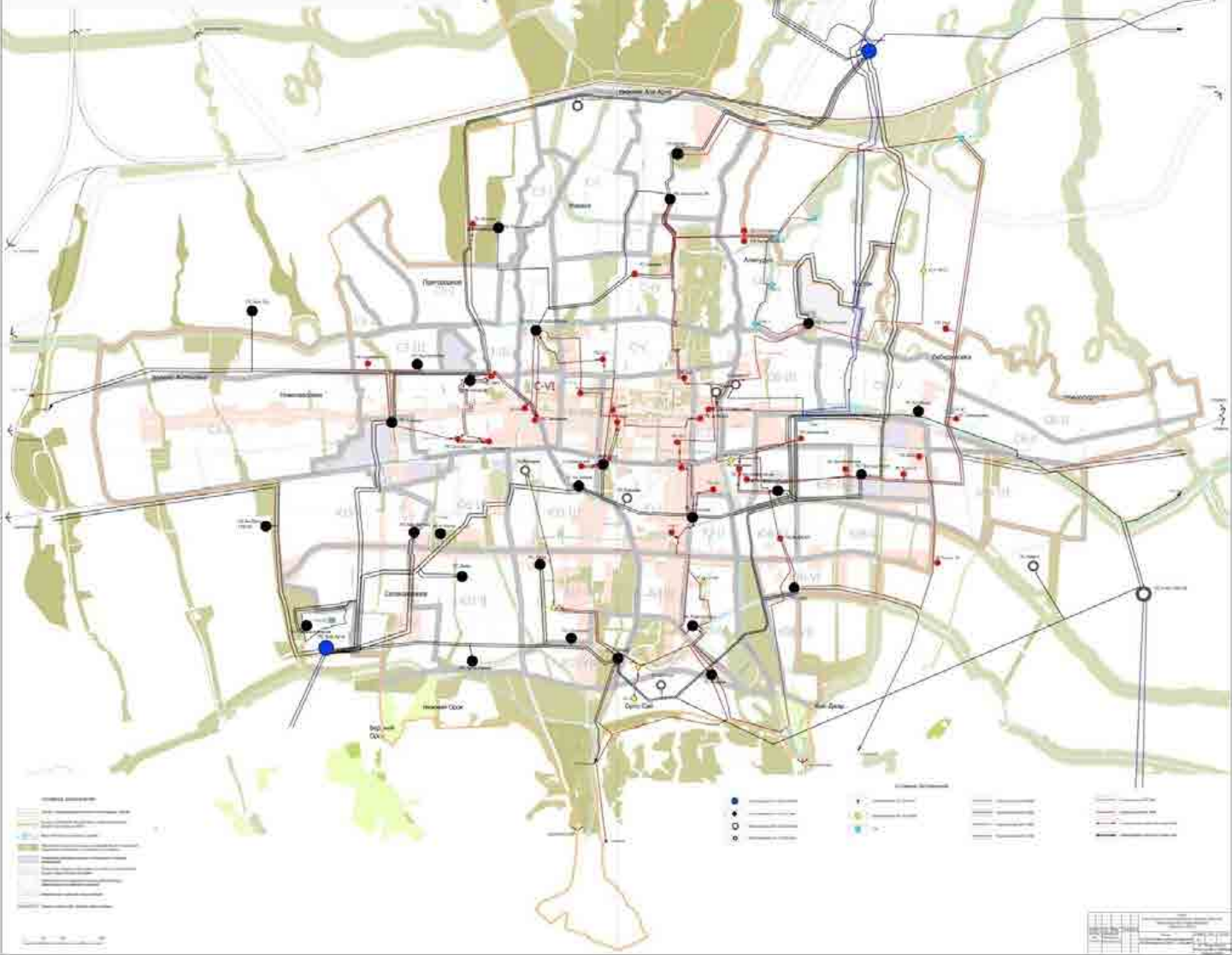
СЗ



- Границы территорий фактического пользования с 2011 г.
- Границы территорий перспективного градостроительного развития на период до 2021 г.
- Линейные инженерные объекты, водопровод
- Канализация, газоснабжение, теплоснабжение
- Границы территорий парковок, кольцевых развязок
- Складские объекты
- Существующий подрайон
- Проектируемый подрайон
- Перспективный подрайон
- Водоотборные объекты
- Насосные станции 200 м³/час

| Итого по территории |      |
|---------------------|------|
| площадь             | 1000 |
| число объектов      | 100  |

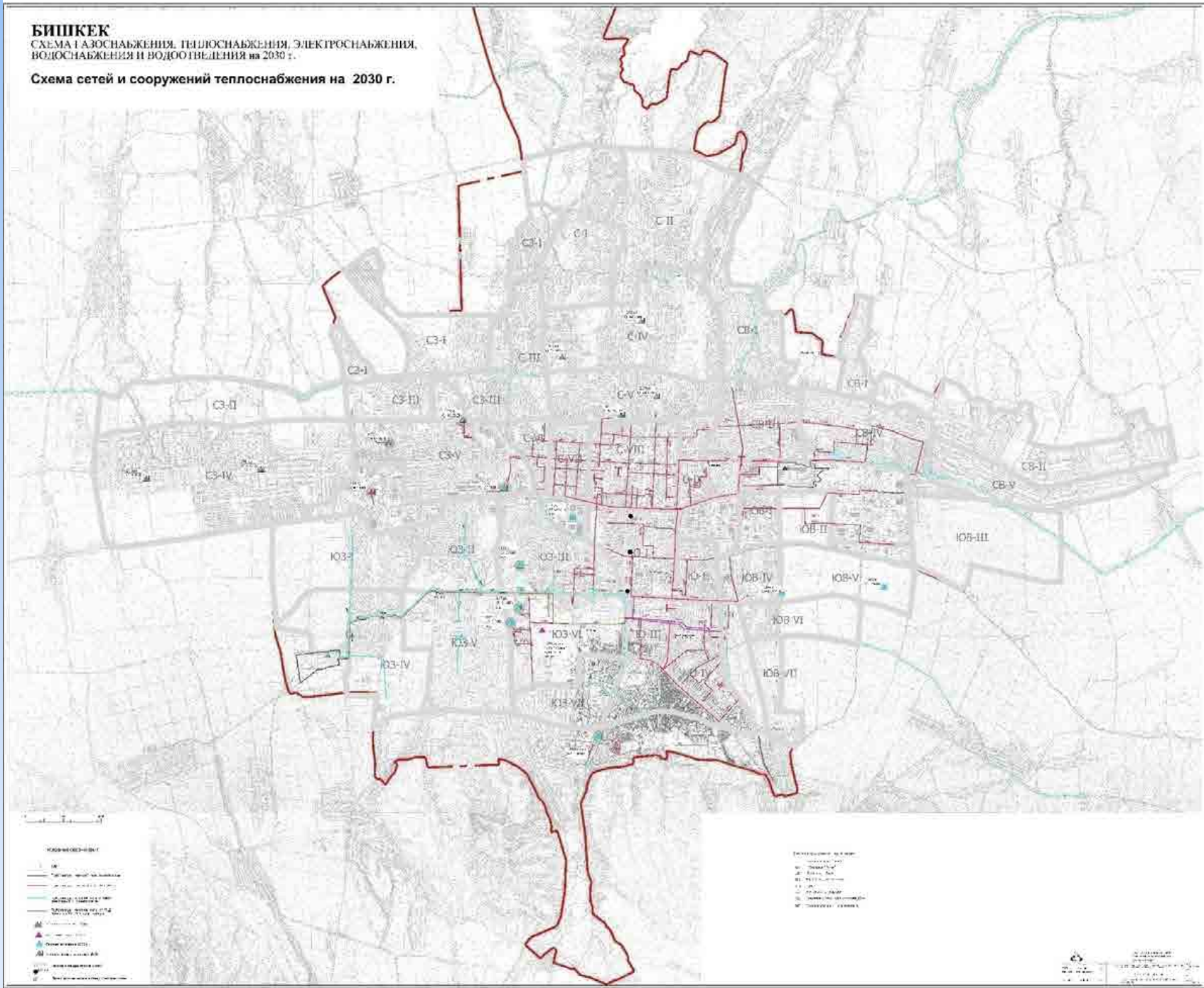
Схема электрических сетей напряжением 35 кВ и выше на 2030 г. г. Бишкек



# БИШКЕК

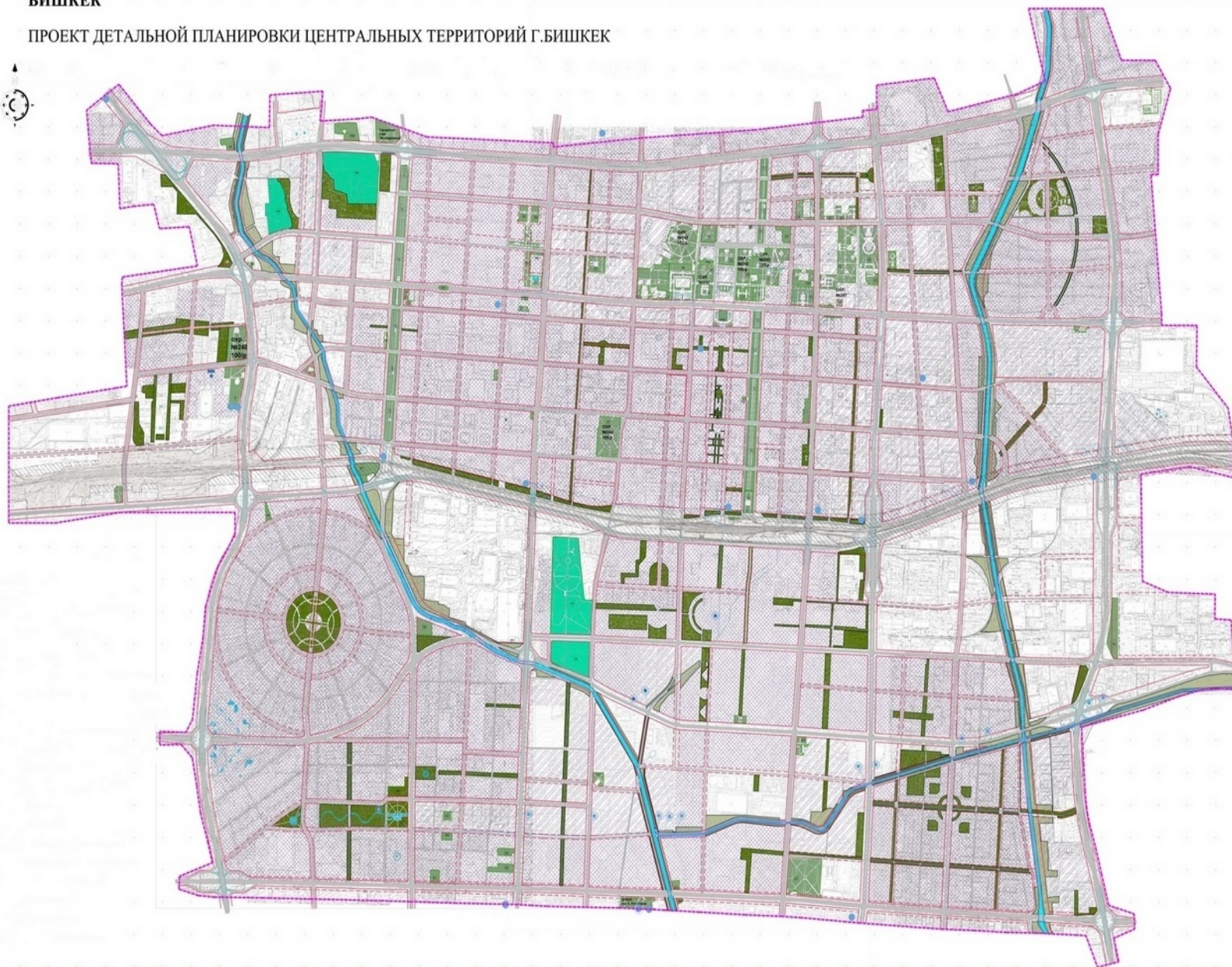
СХЕМА ГАЗОСНАБЖЕНИЯ, ТЕПЛОСНАБЖЕНИЯ, ЭЛЕКТРОСНАБЖЕНИЯ,  
ВОДОСНАБЖЕНИЯ И ВОДОУВЕДЕНИЯ на 2030 г.

Схема сетей и сооружений теплоснабжения на 2030 г.



БИШКЕК

ПРОЕКТ ДЕТАЛЬНОЙ ПЛАНИРОВКИ ЦЕНТРАЛЬНЫХ ТЕРРИТОРИЙ Г.БИШКЕК



**г. БИШКЕК**  
**ПРОЕКТ ДЕТАЛЬНОЙ ПЛАНИРОВКИ ЦЕНТРАЛЬНОЙ ТЕРРИТОРИИ**  
**Опорный план по состоянию на 01.01.2016 года,**  
**(план современного использования территории) М 1:2000**

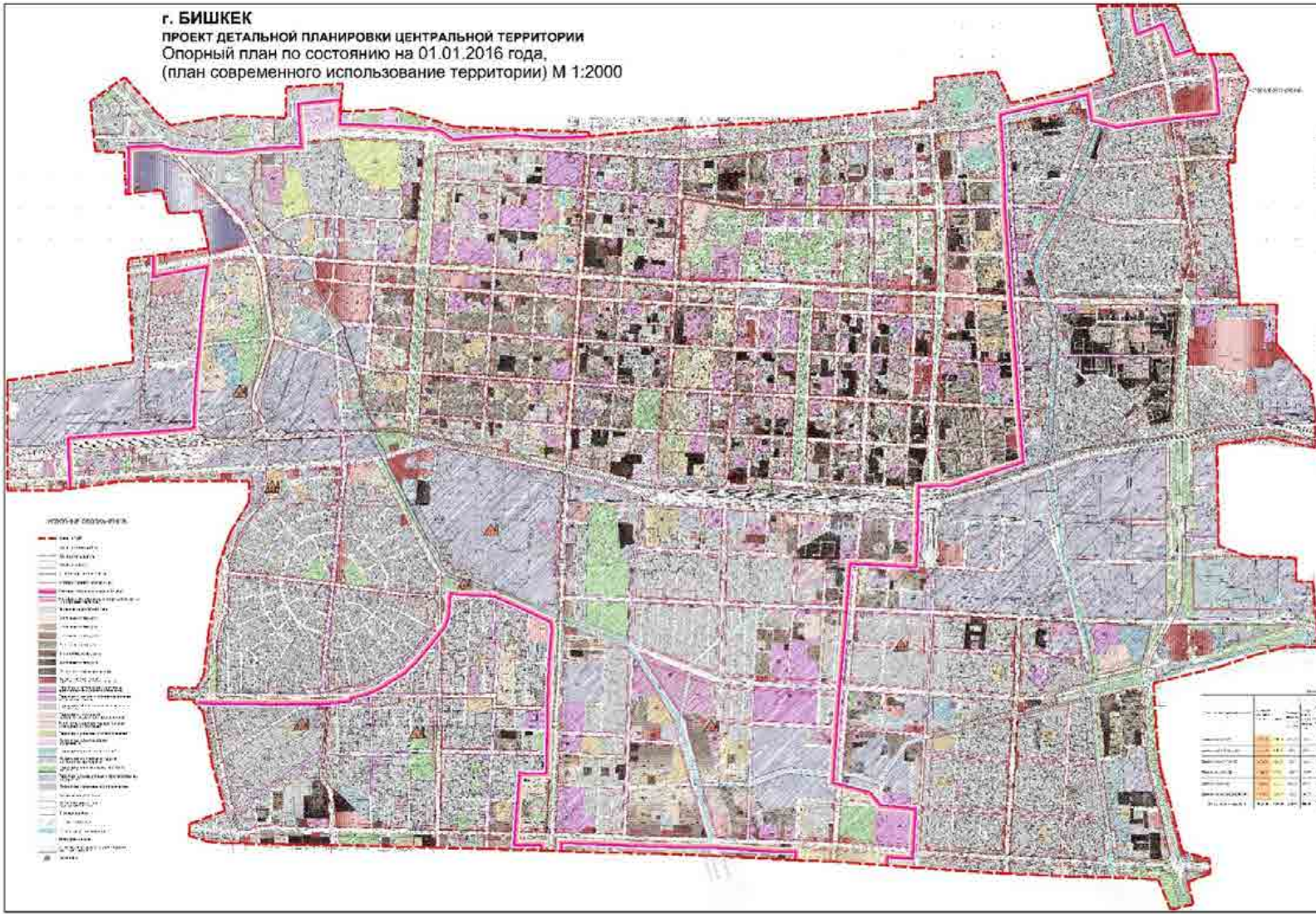


ТАБЛИЦА № 1

Сводные показатели по районам

| № п/п | Наименование района | Площадь, га | Численность населения, чел. | Средняя плотность населения, чел./га |
|-------|---------------------|-------------|-----------------------------|--------------------------------------|
| 1     | Центральный район   | 1200,00     | 350000                      | 291,67                               |
| 2     | Северный район      | 1800,00     | 450000                      | 250,00                               |
| 3     | Южный район         | 1500,00     | 400000                      | 266,67                               |
| 4     | Западный район      | 1300,00     | 380000                      | 292,31                               |
| 5     | Восточный район     | 1700,00     | 420000                      | 247,06                               |

Дополнительная таблица с детальной статистикой по каждому району, включая показатели по видам застройки и землепользованию.

Условные обозначения

|                          |   |
|--------------------------|---|
| [Синий квадрат]          | Водоотвод                               |
| [Красная линия]          | Границы территории                      |
| [Зеленый квадрат]        | Зеленые насаждения                      |
| [Синий квадрат]          | Водоемы                                 |
| [Серый квадрат]          | Историческая застройка                  |
| [Коричневый квадрат]     | Улично-квартальная застройка            |
| [Светло-зеленый квадрат] | Лесопосадки                             |
| [Светло-голубой квадрат] | Ландшафтный дизайн                      |
| [Светло-розовый квадрат] | Площади                                 |
| [Светло-серый квадрат]   | Площадки для игр и отдыха               |
| [Светло-голубой квадрат] | Площадки для спорта                     |
| [Светло-розовый квадрат] | Площадки для досуга                     |
| [Светло-серый квадрат]   | Площадки для детей                      |
| [Светло-голубой квадрат] | Площадки для молодежи                   |
| [Светло-розовый квадрат] | Площадки для пожилых людей              |
| [Светло-серый квадрат]   | Площадки для инвалидов                  |
| [Светло-голубой квадрат] | Площадки для детей-инвалидов            |
| [Светло-розовый квадрат] | Площадки для молодежи-инвалидов         |
| [Светло-серый квадрат]   | Площадки для пожилых людей-инвалидов    |
| [Светло-голубой квадрат] | Площадки для инвалидов-колясочников     |
| [Светло-розовый квадрат] | Площадки для инвалидов-слуховых         |
| [Светло-серый квадрат]   | Площадки для инвалидов-зрения           |
| [Светло-голубой квадрат] | Площадки для инвалидов-интеллектуальных |

ТАБЛИЦА № 2

Сводные показатели по видам застройки

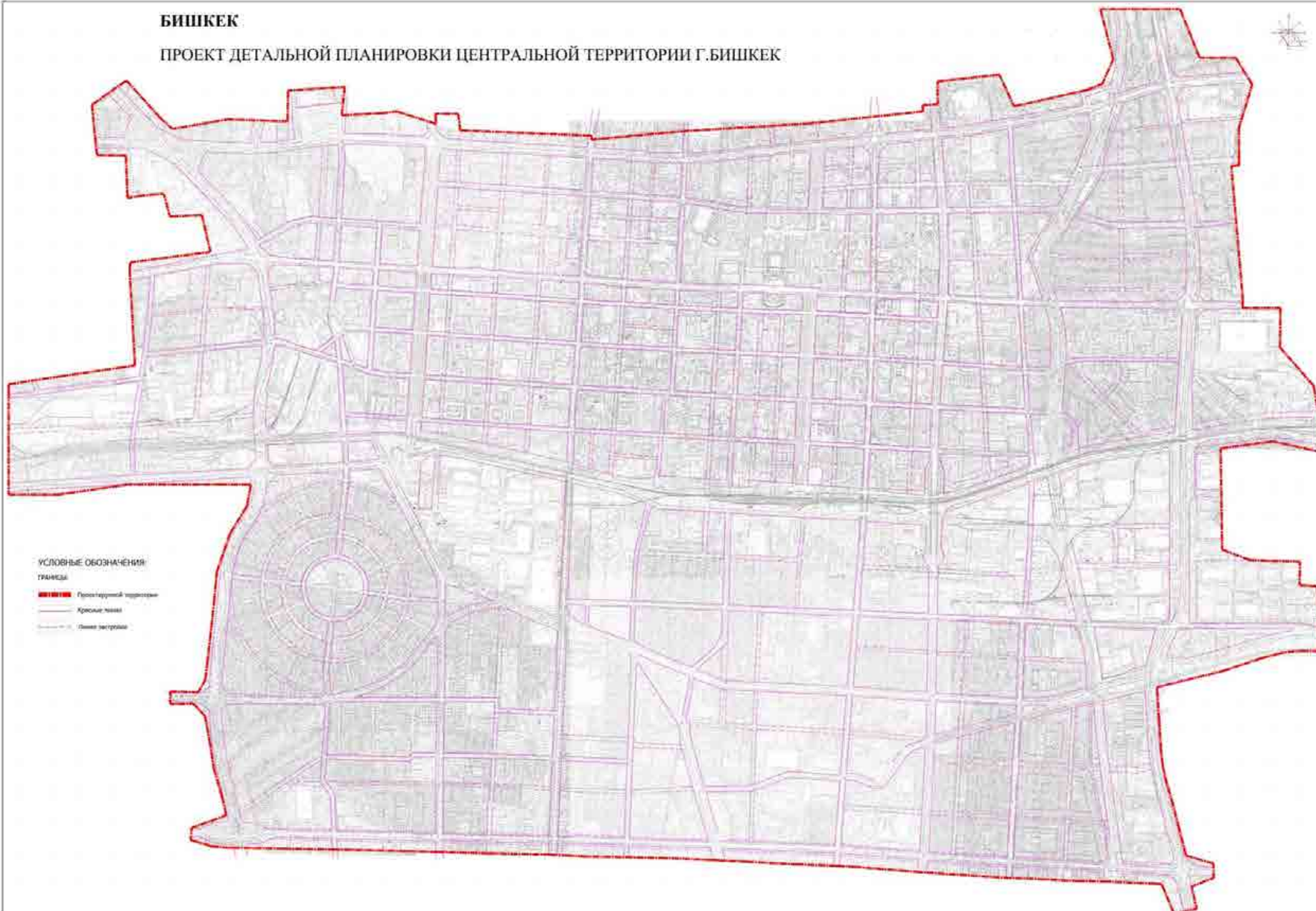
| Вид застройки      | Площадь, га |             | Численность населения, чел. |             | Средняя плотность населения, чел./га |
|--------------------|-------------|-------------|-----------------------------|-------------|--------------------------------------|
|                    | Факт        | Планируемая | Факт                        | Планируемая |                                      |
| Улично-квартальная | 1200,00     | 1300,00     | 350000                      | 400000      | 333,33                               |
| Зеленые насаждения | 150,00      | 150,00      | 15000                       | 15000       | 100,00                               |
| Водоемы            | 50,00       | 50,00       | 5000                        | 5000        | 100,00                               |



Образовательное учреждение  
 Государственный технический университет строительства и архитектуры  
 Государственный институт проектирования и архитектуры  
 Кыргызской Республики

# БИШКЕК

## ПРОЕКТ ДЕТАЛЬНОЙ ПЛАНИРОВКИ ЦЕНТРАЛЬНОЙ ТЕРРИТОРИИ Г.БИШКЕК





# Город БИШКЕК

## ПРОЕКТ ДЕТАЛЬНОЙ ПЛАНИРОВКИ ЦЕНТРАЛЬНОЙ ТЕРРИТОРИИ Г.БИШКЕК

Эскиз проекта (Основной чертеж) М1:2000

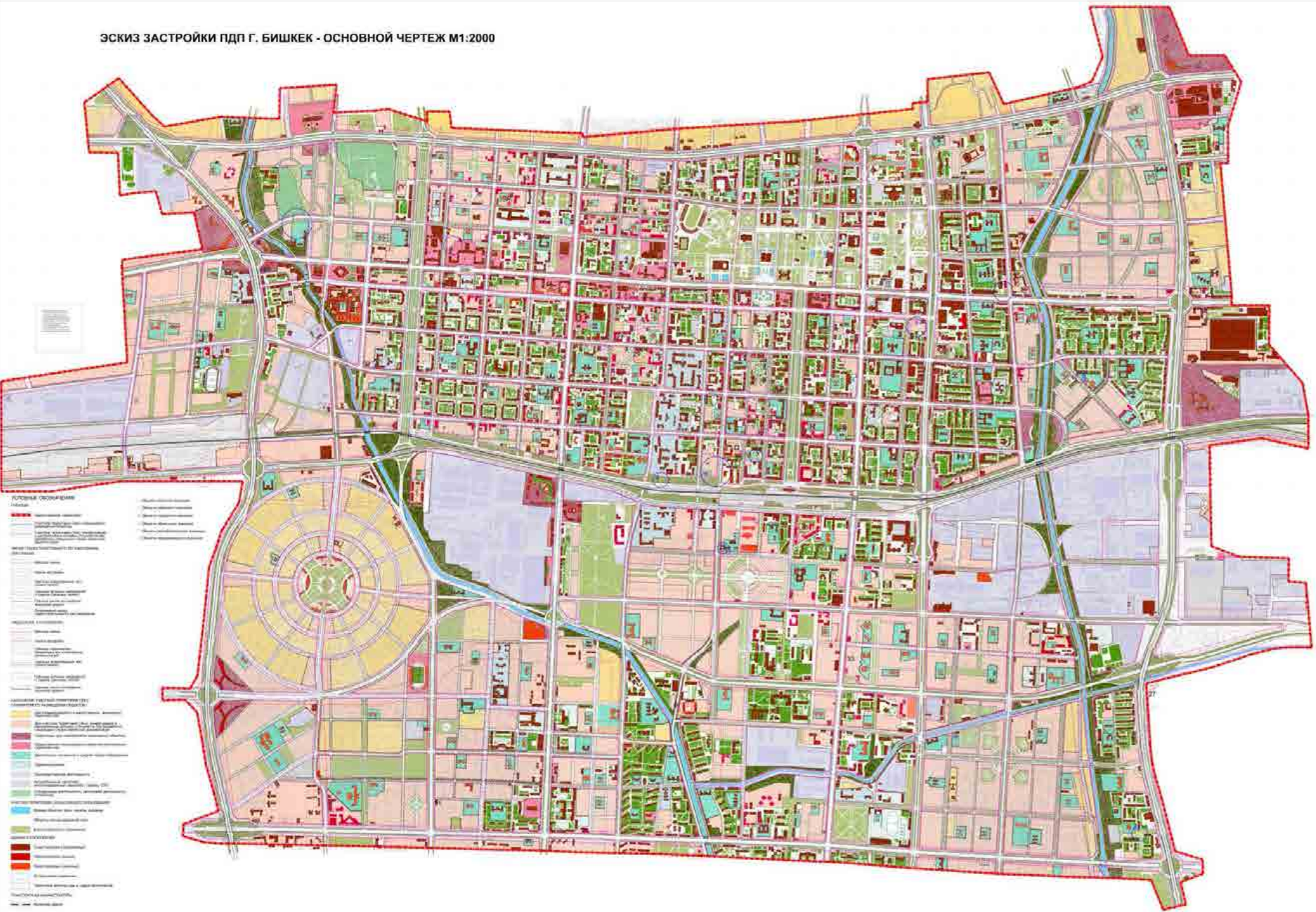
656.11

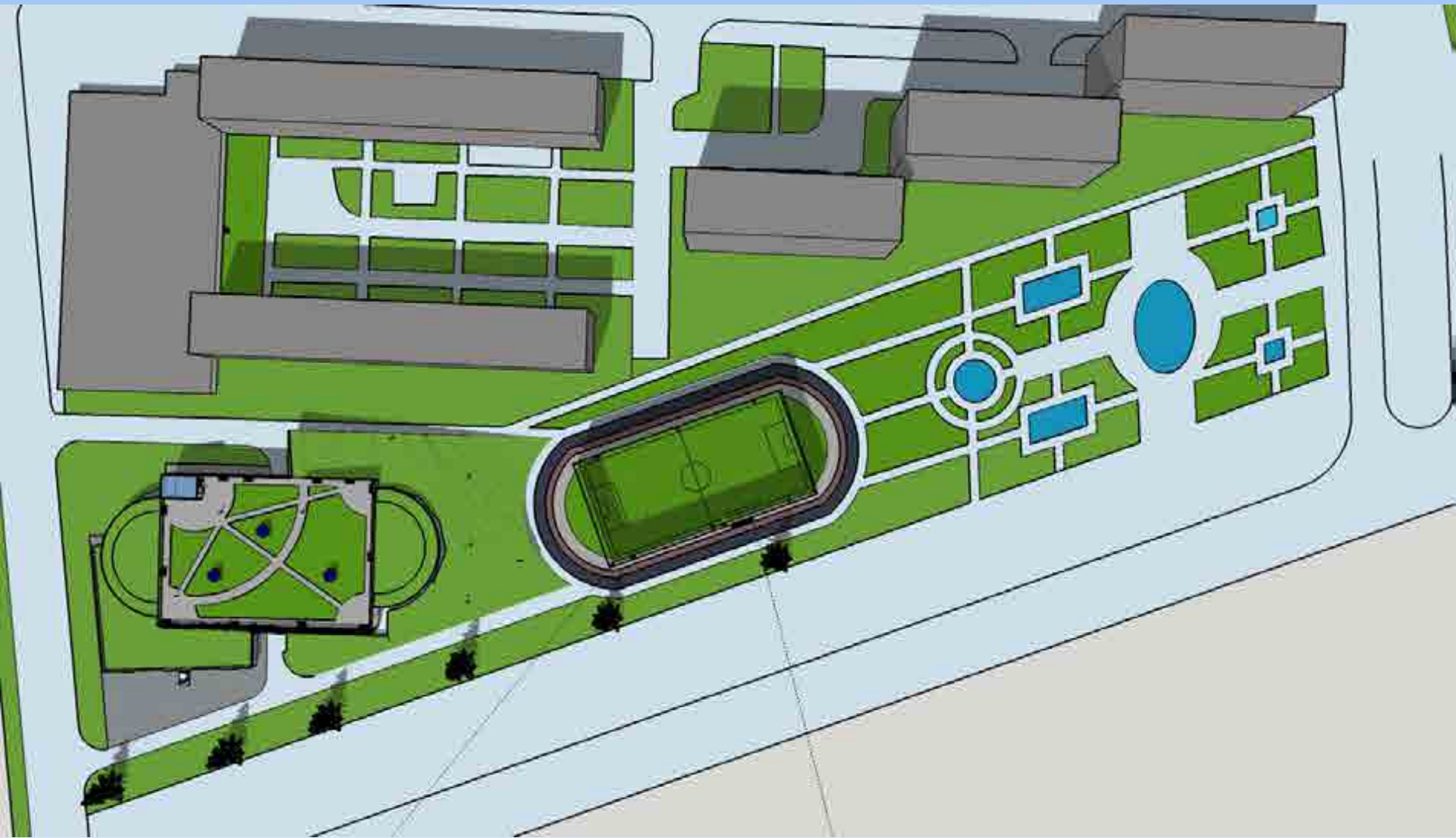


### УСЛОВНЫЕ ОБОЗНАЧЕНИЯ:

- Границы планируемой территории
- Границы жилого узла
- Красная линия
- Проектируемые обремененные территории
- Жилые застройка многоквартирных (12-25 этажей)
- Существующие многоэтажные
- Проектируемая жилая застройка
- Зоны для размещения объектов культурно-досуговой деятельности
- Зоны для размещения объектов здравоохранения
- Территории, подлежащие изъятию
- Промышленные территории
- Кладбища
- Рельеф, озера
- Местонахождение объектов культурного наследия
- Железнодорожные пути

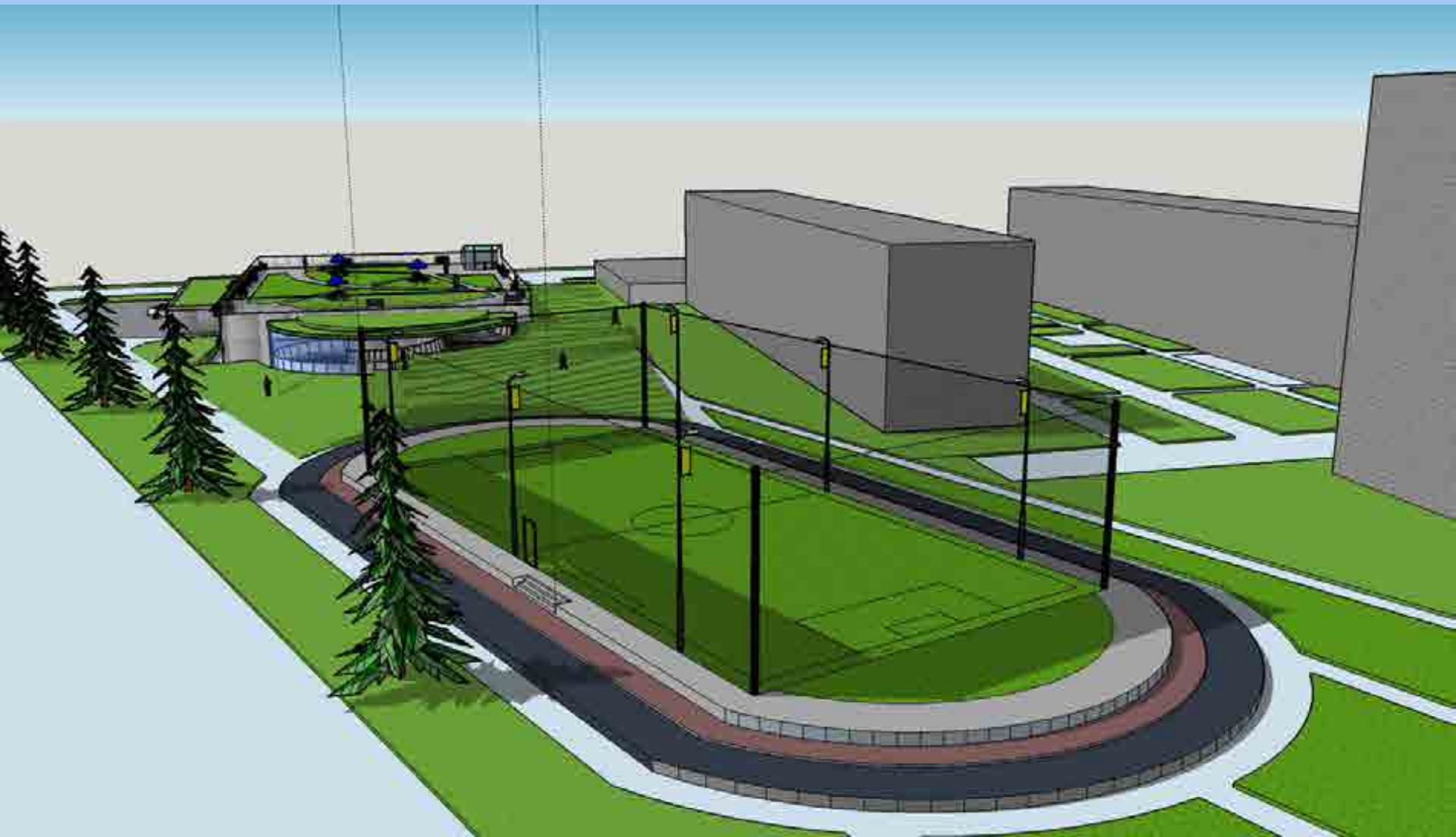
ЭСКИЗ ЗАСТРОЙКИ ПДП Г. БИШКЕК - ОСНОВНОЙ ЧЕРТЕЖ М1:2000

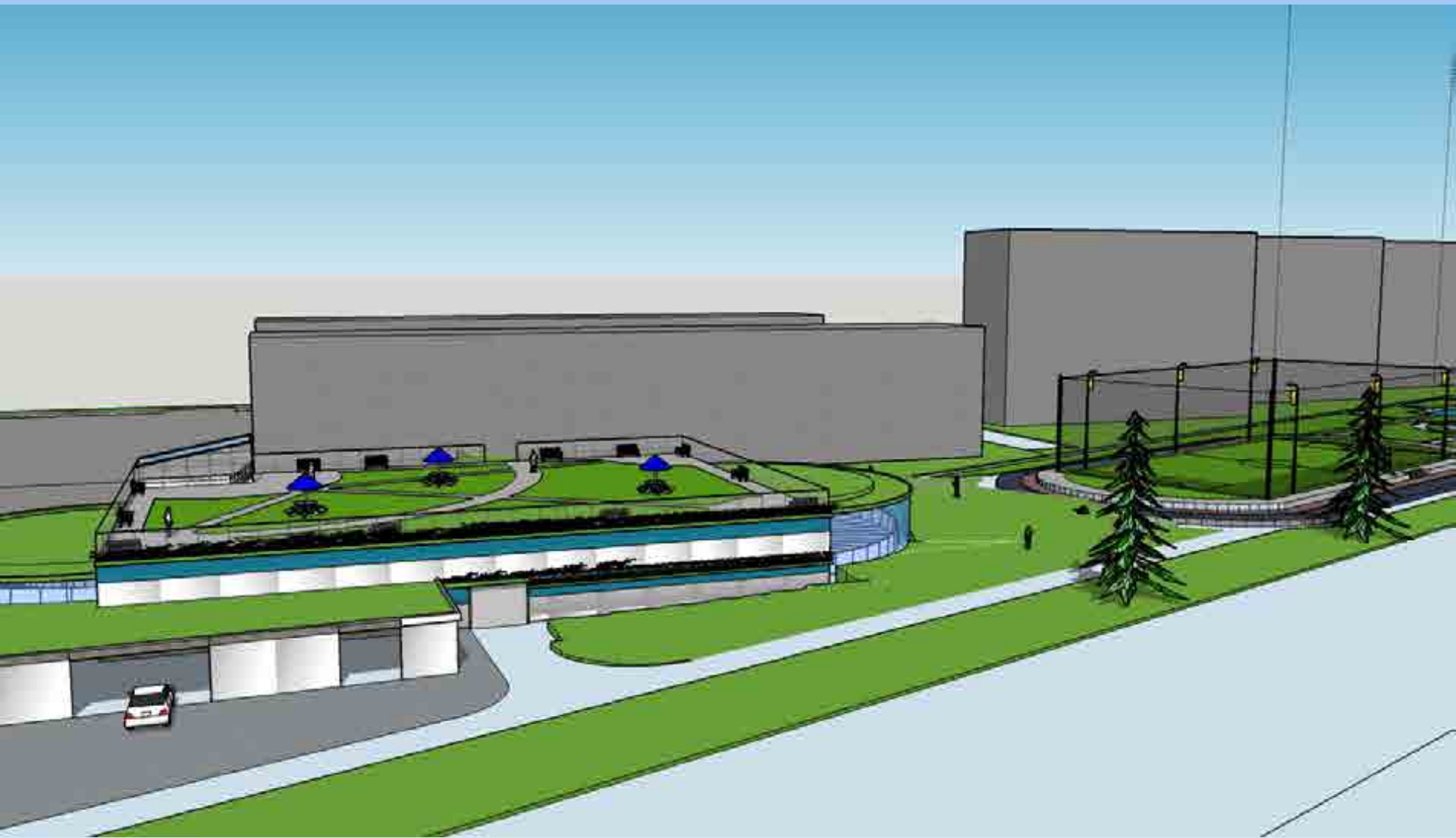




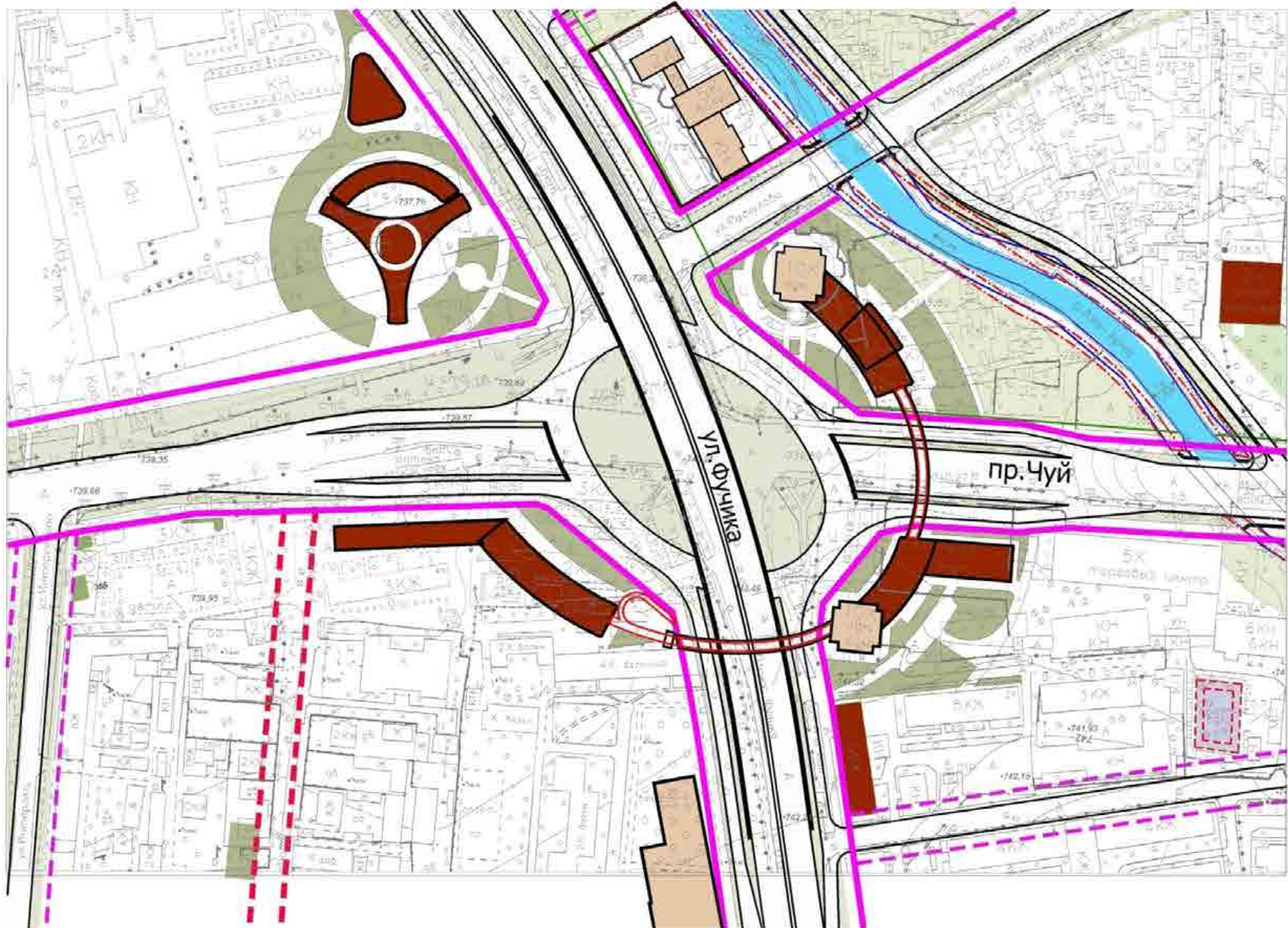




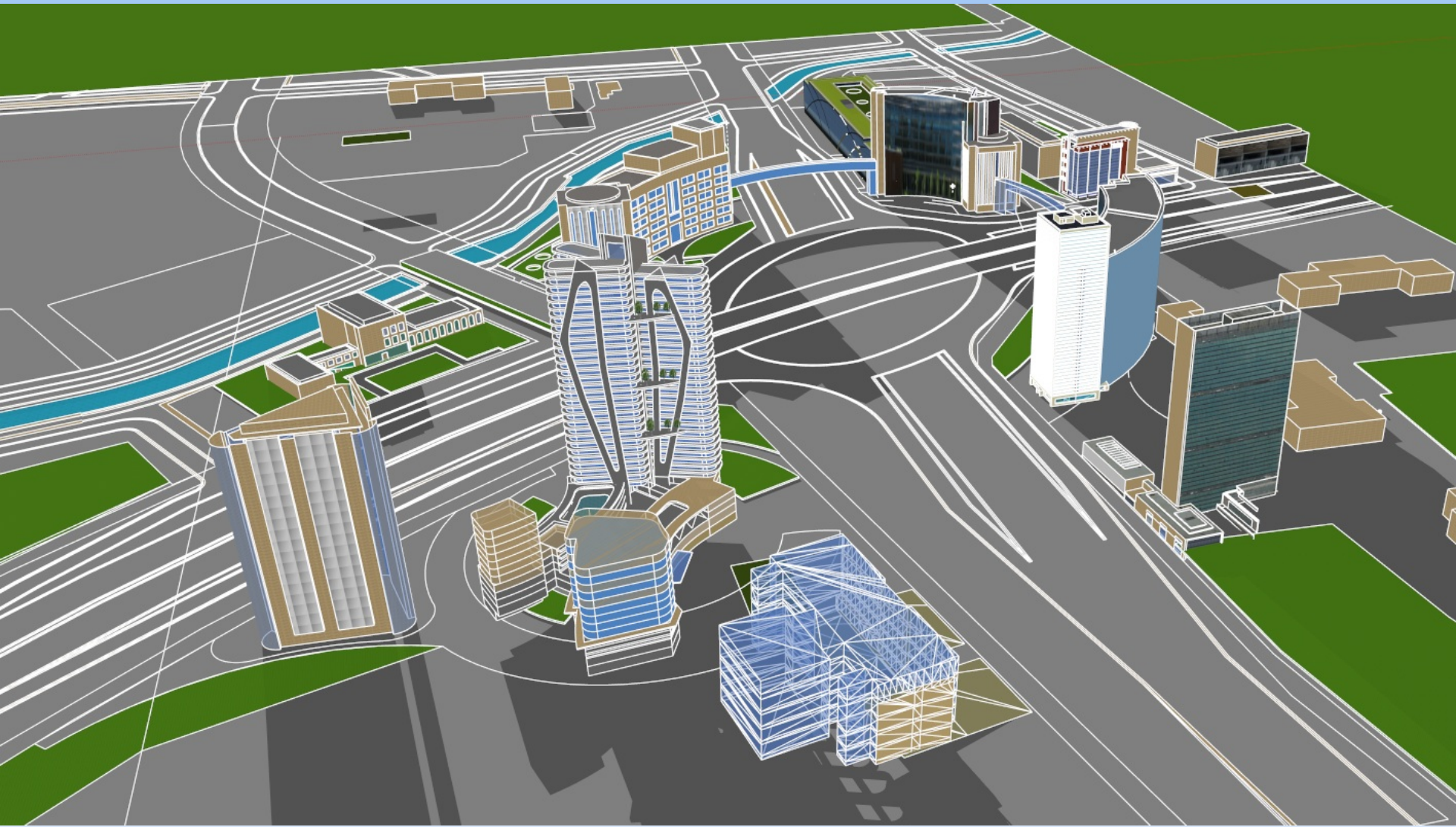


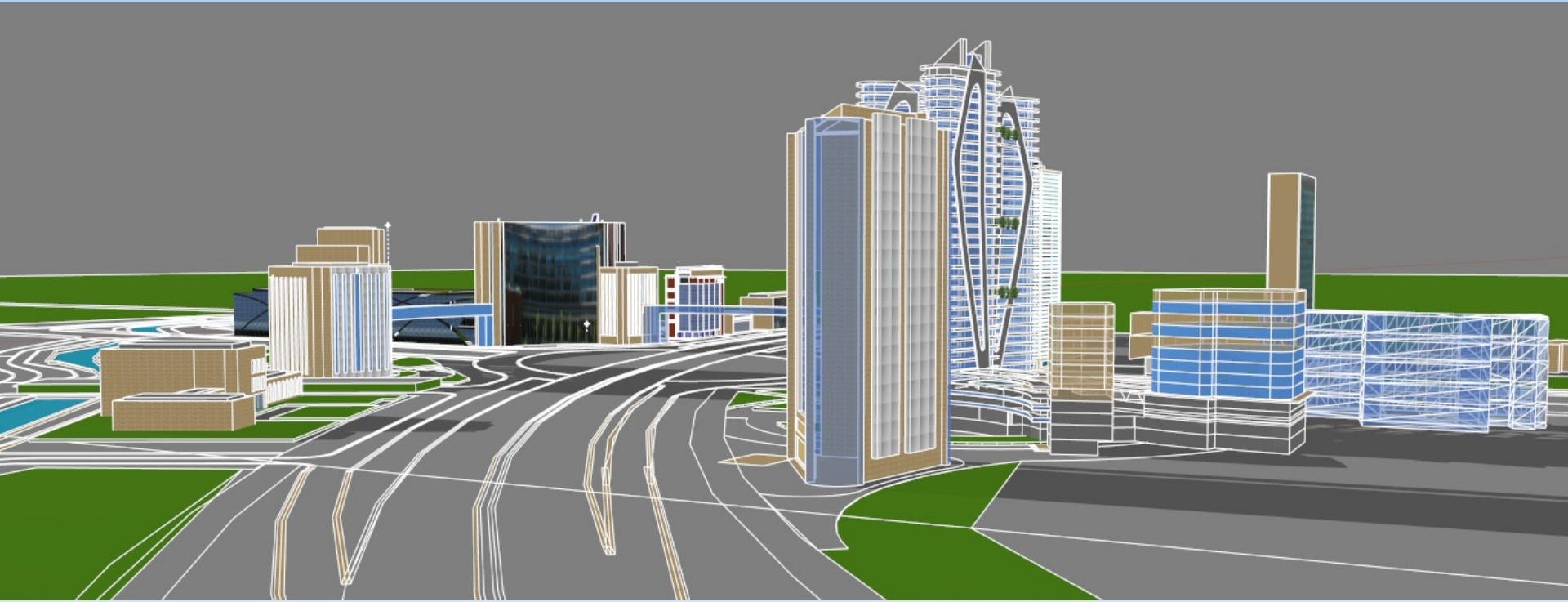


ПРОЕКТ ДЕТАЛЬНОЙ ПЛАНИРОВКИ ЦЕНТРАЛЬНОЙ ТЕРРИТОРИИ Г.БИШКЕК  
Эскиз проекта (Основной чертеж) М1:2000



























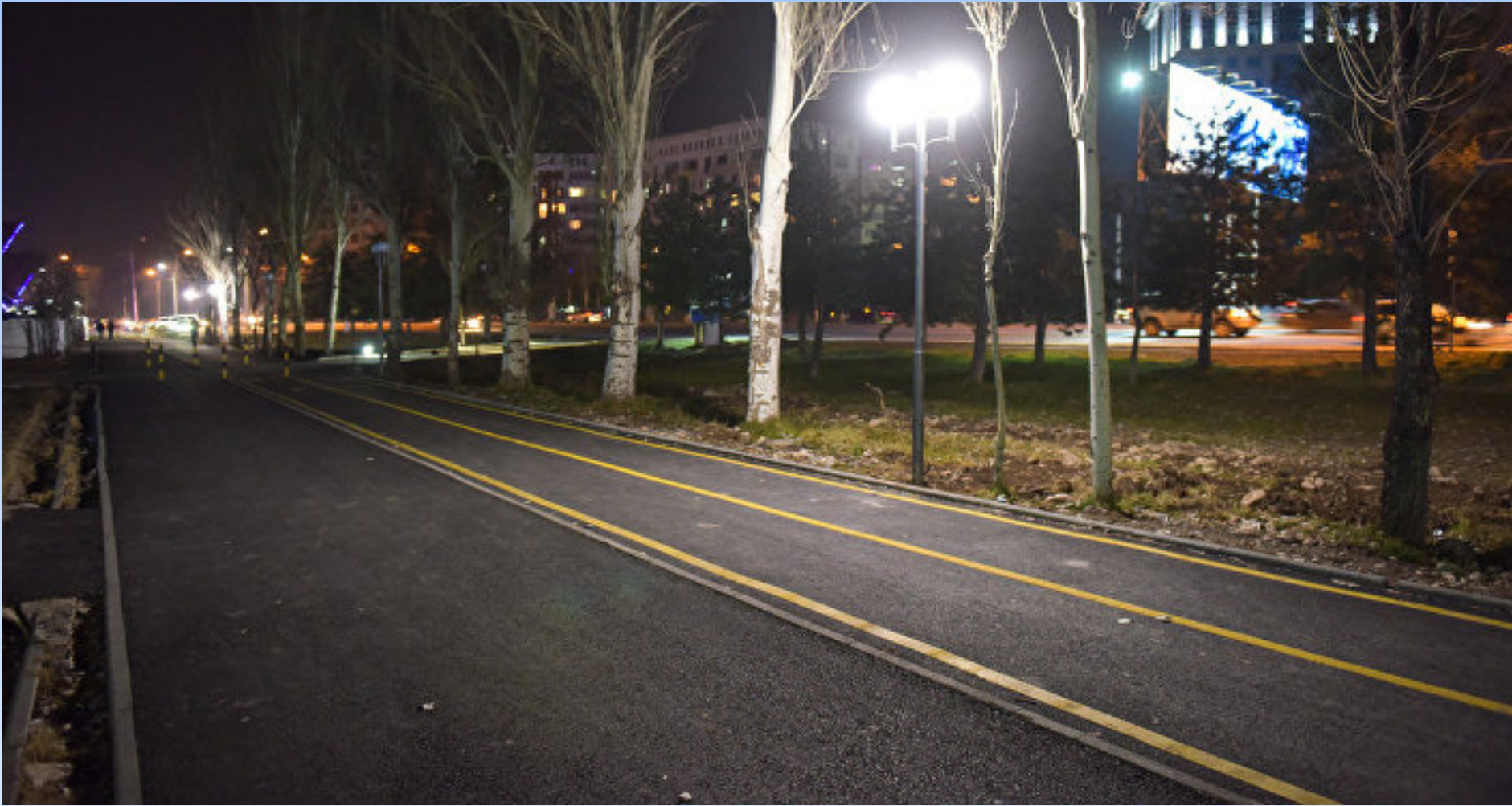
学府路  
重点校地下库出入口  
进校区域



重点校地下库出入口

科苑大道







**СПАСИБО ЗА ВНИМАНИЕ!**